

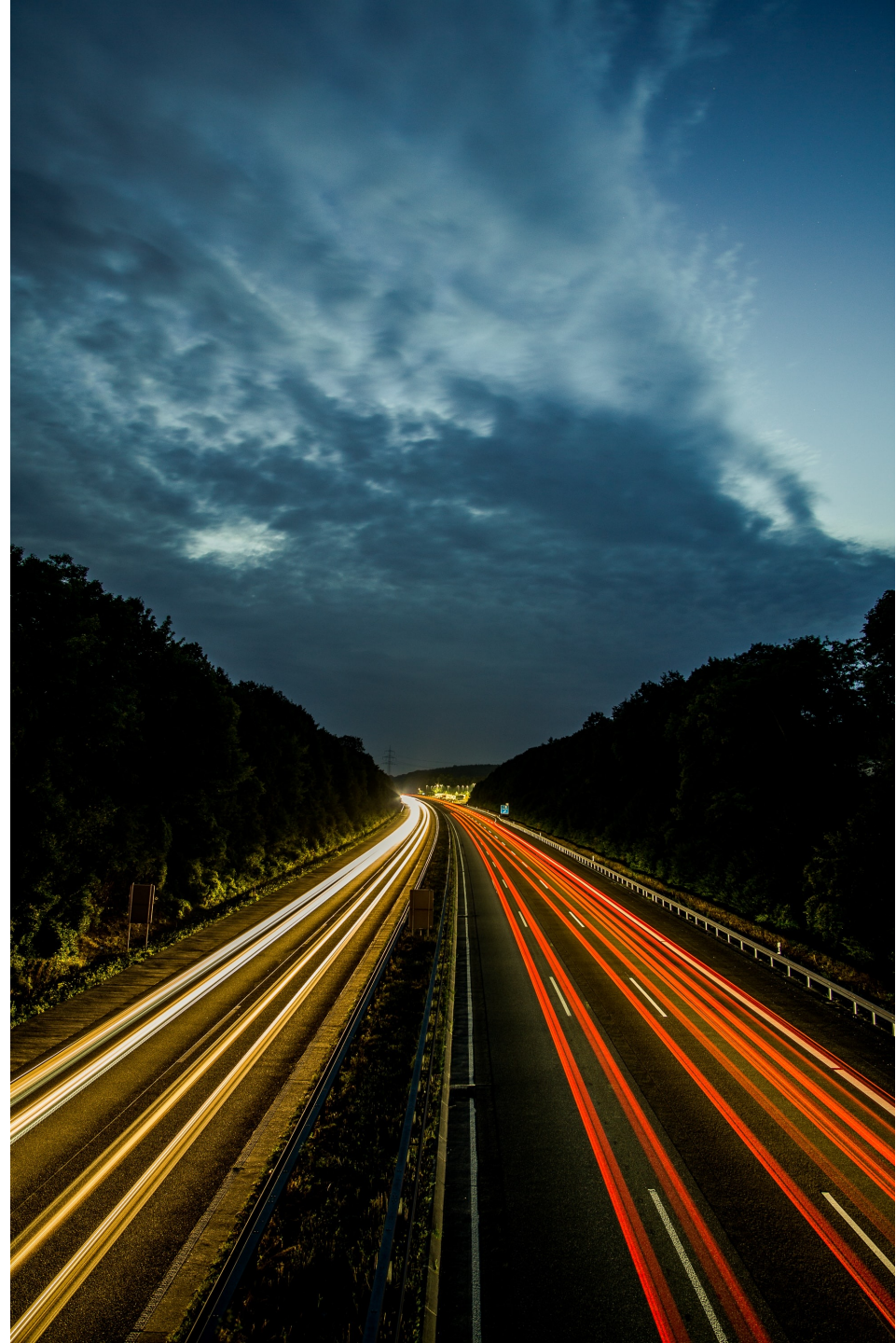
L'Observatoire
Société &
Consommation

La Fabrique
de la Cité

Mobilités 2050

Portraits de Français

Décembre 2023



Méthodologie

Les données quantitatives présentées dans ce rapport sont issues d'une enquête réalisée en ligne par L'ObSoCo du 12 au 24 juillet 2023

L'étude a été conduite sur la base d'un échantillon de 4000 personnes représentatif de la population de France métropolitaine âgée de 18 à 75 ans.

La représentativité de l'échantillon a été construite par la mise en place de quotas sur les critères suivants : âge, sexe, catégorie socioprofessionnelle, région et taille de l'agglomération de résidence, niveau du diplôme le plus élevé. Les données ont été redressées sur l'ensemble des variables « quotas » afin de pallier les écarts résiduels entre la structure de l'échantillon et celle de l'ensemble de la population.



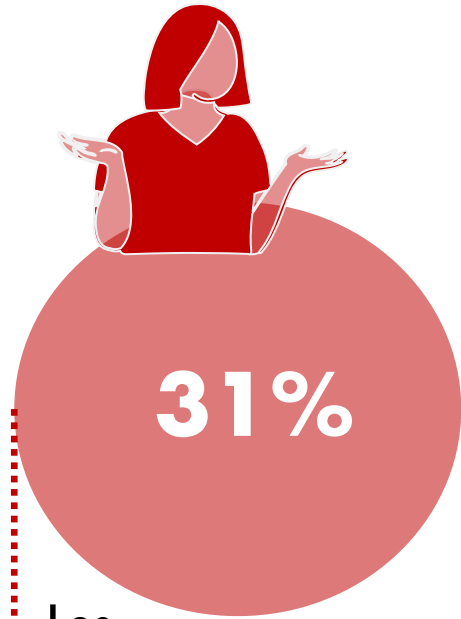


GENRE	
Hommes	49%
Femmes	51%
AGE	
18-24 ans	12%
25-34 ans	17%
35-44 ans	18%
45-54 ans	19%
55-64 ans	18%
65-75 ans	16%
CATÉGORIE SOCIO-PROFESSIONNELLE	
CSP+	14%
CSP intermédiaires	15%
CSP-	29%
Inactifs	42%

TAILLE DE L'AGGLOMERATION DE RESIDENCE	
Communes rurales	23%
De 2000 à 20000 habitants	17%
De 20000 à 100000 habitants	13%
Plus de 100000 habitants (hors agglomération parisienne)	30%
Agglomération parisienne	17%
NIVEAU DE DIPLÔME	
Sans diplôme, CEP, brevet des collèges	26%
CAP, BEP	25%
Baccalauréat	18%
Bac +2 à +3	20%
Bac + 4 à +5	11%

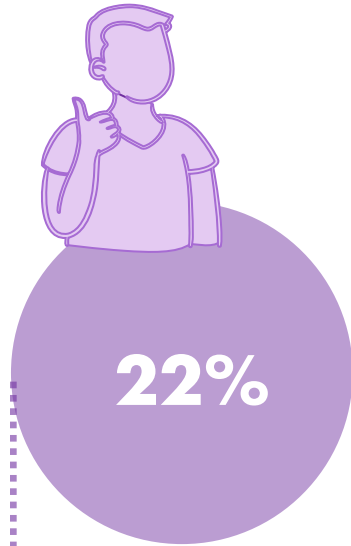
La Mobilité désirable

6 Portraits de Français



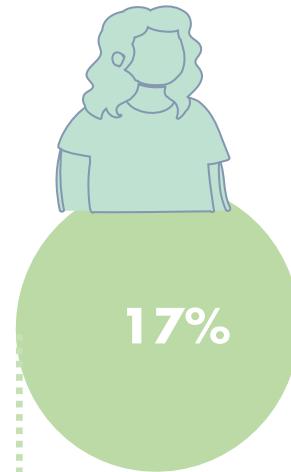
Les contraints désillusionnés

En situation de mobilité contrainte, pessimistes et défiants, peinent à s'imaginer le désirable



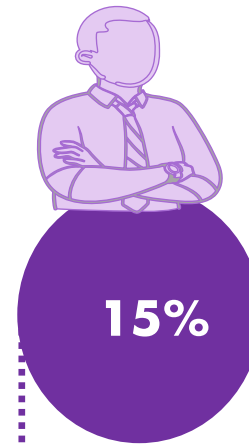
Les techno optimistes

Urbains optimistes très mobiles multimodes et confiants



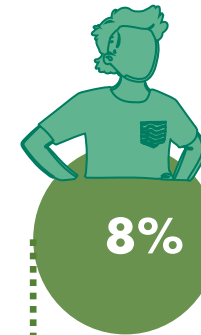
Les individualistes sédentaires

Un mode vie replié sur sa sphère de proximité et sobre par défaut



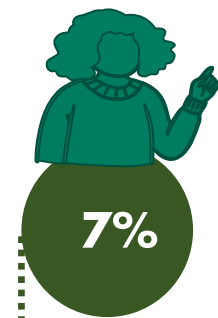
Les techno libéraux

Urbains privilégiés très attachés à leur mobilité et leurs modes de vie modernes



Les écolo mobiles

Climato-natifs en recherche d'alternatives mobilitaires

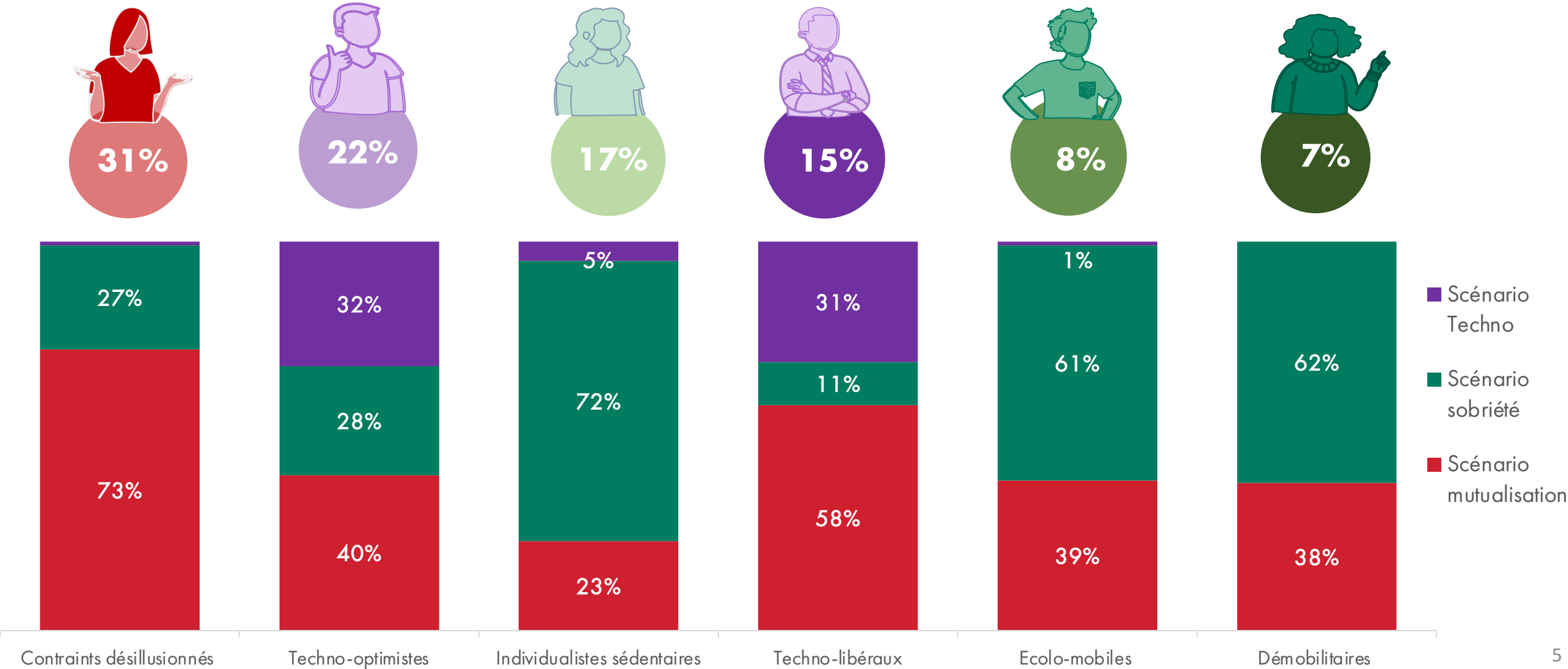


Les démobilitaires

Les décroissants de la mobilité

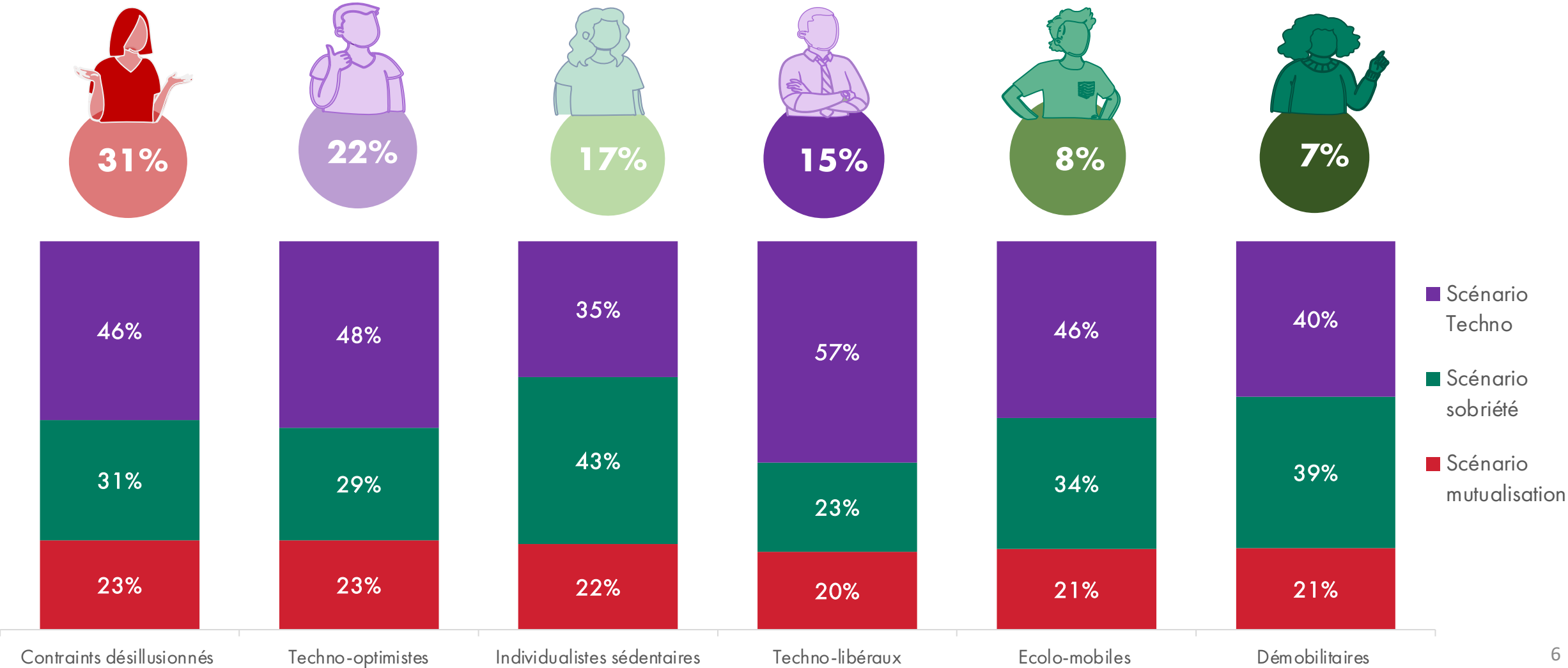
La Mobilité **désirable**

6 Portraits de Français



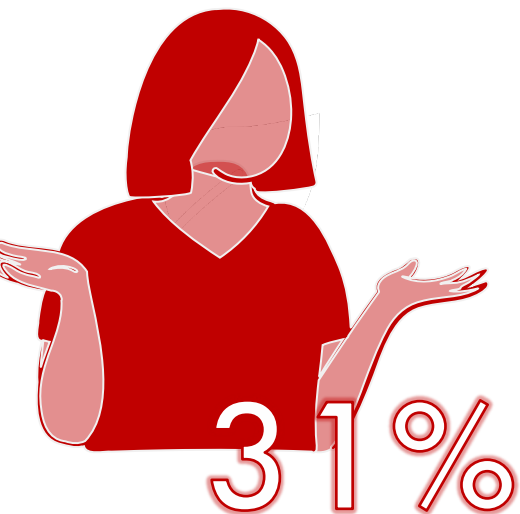
La Mobilité probable

6 Portraits de Français



Les contraintes désillusionnés

En situation de mobilité contrainte, pessimistes et défiants, peinent à s'imaginer le désirable



Profil socio-démo

- Femmes +
- Âges moyens
- Peu diplômés
- Revenus modestes

Situation géographique

- Aires urbaines / communes moyennes ou petites
- En couronnes / rural
- Peu enclins à changer de cadre de vie

Etat d'esprit

- Pessimistes sur leur propre avenir
- Défiance importante à l'égard des institutions
- Préoccupation environnementale dans la moyenne



Les contraintes désillusionnés

En situation de mobilité contrainte, pessimistes et défiants, peinent à s'imaginer le désirable

Mobilité aujourd'hui

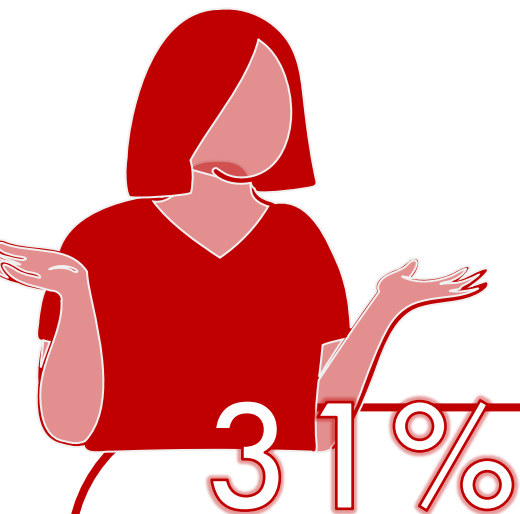
Mobilité demain

- Se sentent moins libres que la moyenne de se déplacer
- Niveau d'insatisfaction plus fort par rapport à sa mobilité
- Peu de télétravail
- Moins de véhicules possédés
- Usage prioritaire de la voiture mais usages en retrait de tous les types de transports
- Moins de possibilités de choisir entre différents modes de transport
- Qualité très insuffisante de l'offre de transports publics dans sa zone de résidence
- Arbitrage principal en matière de mobilité : le prix, la praticité

- S'autorisent peu à espérer quoi que ce soit en matière de mobilité

Les contraintes désillusionnés

En situation de mobilité contrainte, pessimistes et défiants, peinent à s'imaginer le désirable



31%

Se prononcent beaucoup moins sur l'ensemble des propositions



- Scénario Techno
- Scénario sobriété
- Scénario mutualisation

Mutualisation

- ⊕ Réhabilitation des voies ferrées, transports en commun accessibles à tous, VTC/taxi plus accessibles

Sobriété

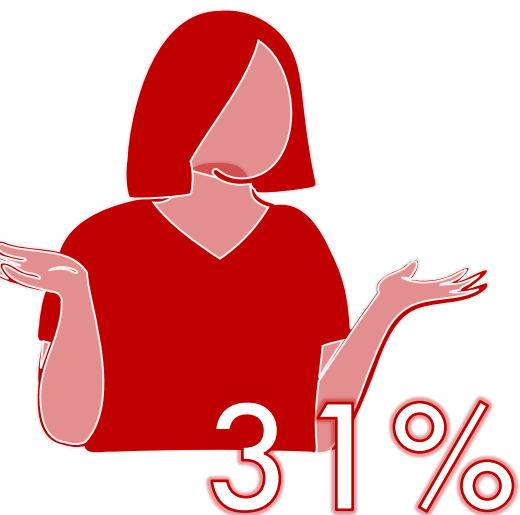
- ⊕ Navettes fluviales
- ⊕ Interdiction des jets privés
- ⊖ Pass carbone
- ⊖ ZFE
- ⊖ Télétravail accru

Techno

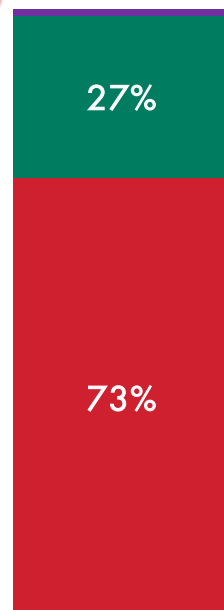
- ⊖ VR pour se déplacer moins
- ⊖ Voitures électriques
- ⊖ Voitures volantes

Les contraintes désillusionnés

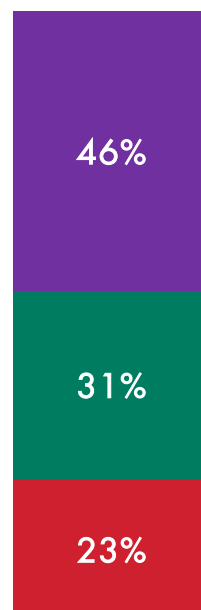
En situation de mobilité contrainte, pessimistes et défiants, peinent à s'imaginer le désirable



- Scénario Techno
- Scénario sobriété
- Scénario mutualisation



Scénario
le plus
désirable



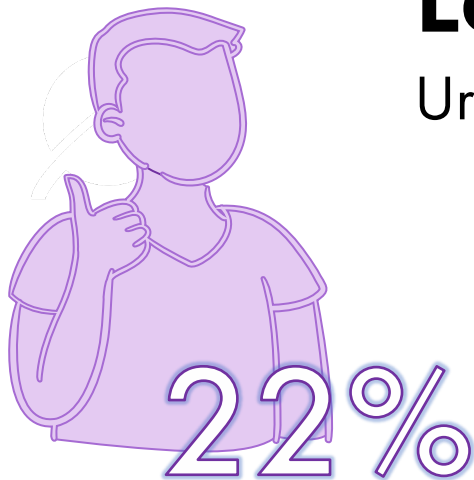
Scénario
le plus
probable

- Scénario Techno
- Scénario sobriété
- Scénario mutualisation



Les Techno-optimistes

Urbains optimistes très mobiles multimodes et confiants



Profil socio-démo

- Hommes
- CSP intermédiaires / -

Etat d'esprit

- + Optimistes individuellement
- + Optimistes collectivement
- Situation de l'environnement préoccupante mais légèrement moins intense et pensent que les enjeux environnementaux pourront être résolus par la technologie
- Ont globalement confiance dans les acteurs institutionnels

Situation géographique

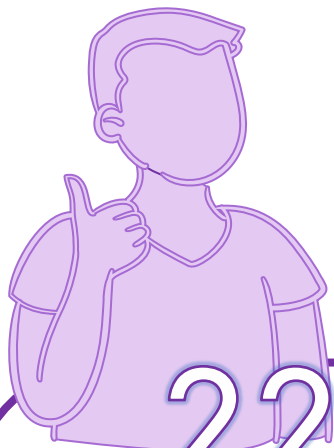
- Zones urbaines denses
- Communes + 100K
- Communes centres
- Vivant davantage en appartement
- Aiment la ville

Leurs mots :

- Mondialisation
- Vitesse
- Industrie
- Technologies
- Transports

Les Techno-optimistes

Urbains optimistes très mobiles multimodes et confiants



22%

Mobilité aujourd'hui

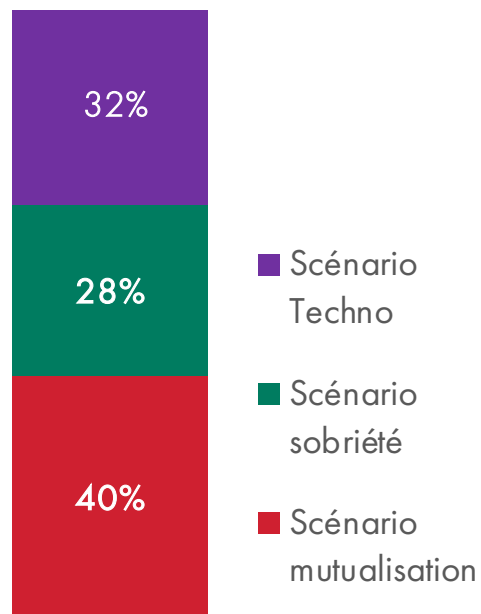
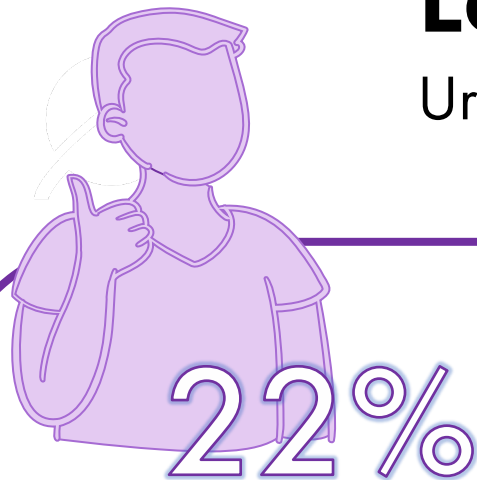
- Ont davantage le sentiment de pouvoir se déplacer comme ils veulent
- Ont plus que les autres la possibilité de choisir entre différents modes de transports
- La qualité de l'offre de transports publics de leur zone de résidence est suffisante
- Utilisent moins que la moyenne la voiture thermique et davantage les TC, le train, l'avion, le vélo électrique, en libre service, les taxis ou VTC, les véhicules automobiles en libre service, les deux roues, la trottinette et le covoiturage
- Aimeraient vouloir davantage utiliser une voiture électrique
- Critères : la rapidité

Mobilité demain

- Pensent plus que la moyenne que les déplacements seront plus libres dans le futur
- Estiment avoir déjà modifié leurs comportements de déplacement en faveur de l'environnement et s'attendent à le faire encore
- Aimeraient se déplacer plus, plus vite, plus loin
- Usage plutôt que possession

Les Techno-optimistes

Urbains optimistes très mobiles multimodes et confiants



Techno

- ⊕ Développement de la VR pour se déplacer moins
 - ⊕ Voitures électriques
 - ⊕ Voitures volantes
- ⊕ Progrès de la science et des technologies
 - ⊕ Voies spéciales voitures autonomes

Sobriété

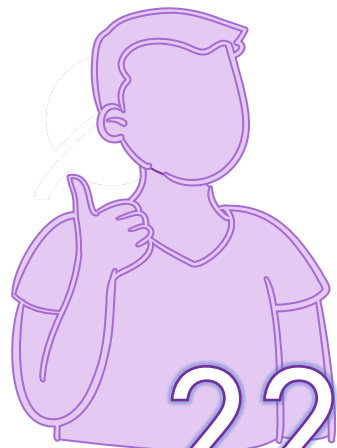
- ⊕ Pass carbone
 - ⊕ ZFE
- ⊕ Réinvention de l'habitat collectif vs le pavillonnaire
 - ⊖ Autosuffisance des territoires

Mutualisation

- ⊕ Achat ou la location d'un logement est désormais couplé à des services de mobilités
 - ⊕ Des services de location de voiture extrêmement performants
 - ⊕ Auto-organisation des habitants par rapport à la mobilité
- ⊕ Voies sont réservées aux véhicules de covoiturage et aux bus de ligne

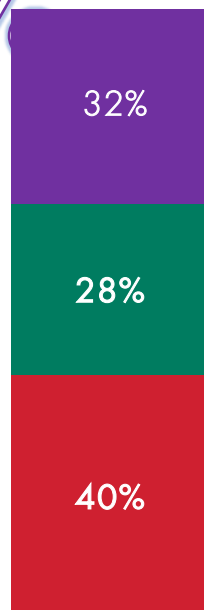
Les Techno-optimistes

Urbains optimistes très mobiles multimodes et confiants

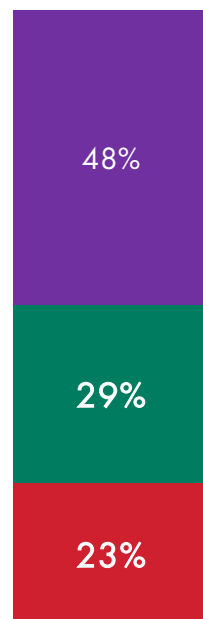


22%

- Scénario Techno
- Scénario sobriété
- Scénario mutualisation



Scénario
le plus
désirable



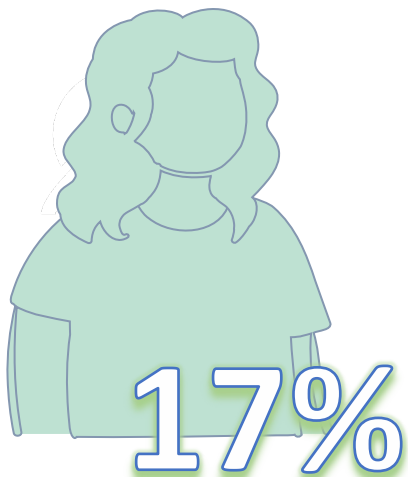
Scénario
le plus
probable

- Scénario Techno
- Scénario sobriété
- Scénario mutualisation



Les Individualistes sédentaires

Un mode vie replié sur sa sphère de proximité et sobre par défaut



Profil socio-démo

- Âges moyens / plus âgés
- Davantage de retraités
- Propriétaires
- Revenus moyens

Situation géographique

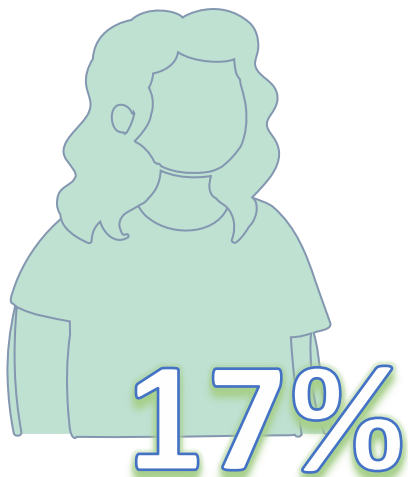
- Urbain de densité intermédiaire

Etat d'esprit

- Davantage à gauche / centre
- Un peu + confiance dans les collectifs informels de citoyens, neutres sur les autres acteurs

Les Individualistes sédentaires

Un mode vie replié sur sa sphère de proximité et sobre par défaut



Mobilité aujourd'hui

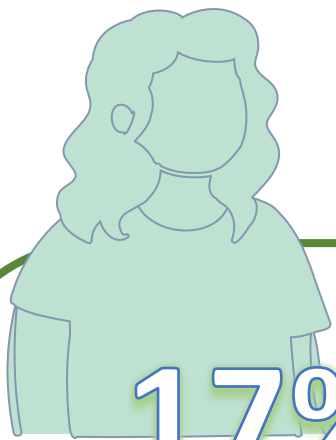
Mobilité demain

- Ont davantage le sentiment de pouvoir se déplacer comme ils veulent
- Utilisent autant la voiture, moins les transports collectifs et l'avion, plus le vélo
- Offres de TC ne fait pas défaut
- Estiment avoir déjà modifié leurs comportements de mobilité en faveur de l'environnement et anticipent de le faire encore

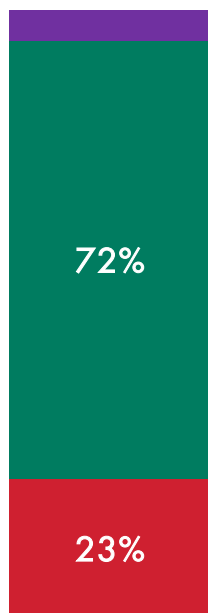
Aspirent davantage que la moyenne à :
 se déplacer -
 se déplacer – vite
 voyager – loin
 Se montrent - attachés aux voyages

Les Individualistes sédentaires

Un mode vie replié sur sa sphère de proximité et sobre par défaut



17%



■ Scénario Techno

■ Scénario sobriété

■ Scénario mutualisation

Sobriété

- ⊕ ⊕ TT accru
- ⊕ Pass carbone, ZFE
- ⊕ Changer la manière de voyager (moins loin, plus près, moins l'avion...)
- ⊕ Jets privés interdits
- ⊕ Réinvention de l'habitat collectif / éco-quartiers
- ⊕ Autosuffisance des territoires

Techno

- ⊕ VR pour se déplacer moins
- ⊕ Voitures électriques
- ⊖ Transports + rapides et performants

Mutualisation

- ⊕ Les entreprises mettent en place des primes mobilités douces et / ou mettent à disposition de leurs employés une flotte de véhicules moins polluants (voitures électriques, vélos électriques...).
- ⊖ Stations de transports en communs devenant lieux de vie et aux transports en commun accessibles à tous.

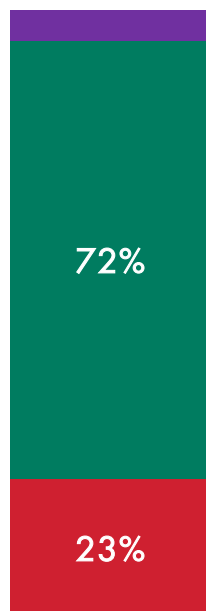
Les Individualistes sédentaires

Un mode vie replié sur sa sphère de proximité et sobre par défaut

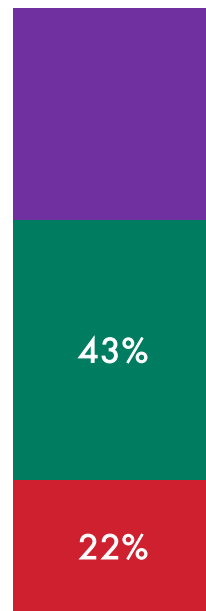


17%

- Scénario Techno
- Scénario sobriété
- Scénario mutualisation



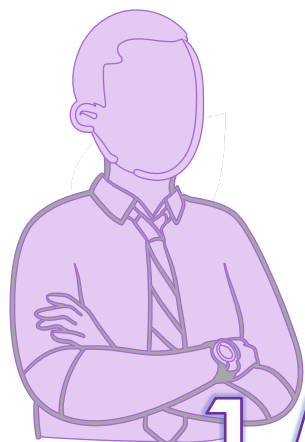
Scénario
le plus
désirable



Scénario
le plus
probable

- Scénario Techno
- Scénario sobriété
- Scénario mutualisation





15%



Les Techno-libéraux

Urbains privilégiés très attachés à leur mobilité et leurs modes de vie modernes

Profil socio-démo

- Le groupe le plus masculin
- Âges intermédiaires
- CSP moyennes / +
- Diplômés
- Revenus moyens/aisés
- Propriétaires

Etat d'esprit

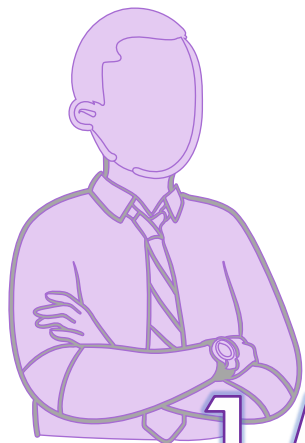
- Plus politisés et plus à droite
- Moins préoccupés par la situation de l'environnement qui peut se résoudre grâce à la technologie
- Mieux adaptés au rythme de temporel de la société

Situation géographique

- Urbain dense
- Agglo de + de 100K
- Agglo parisienne / Franciliens

Leurs mots :

- Automobile
- Sécurité
- Progrès
- Voyages
- Technologies
- Confort
- Entreprise
- Industrie
- Frontière



15%

Les Techno-libéraux

Urbains privilégiés très attachés à leur mobilité et leurs modes de vie modernes

Mobilité aujourd'hui

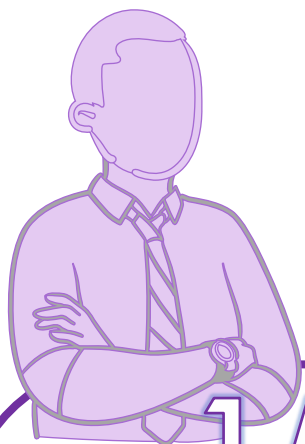
- Groupe le plus satisfait de la façon dont ils vivent leurs déplacements au quotidien
- Télétravail en plus forte proportion
- Nombre élevé de véhicules
- Usage quotidien le plus élevé de leur voiture, moins de la marche à pied, occasionnellement les TC et le train et l'avion
- N'a pas modifié ses déplacements en faveur de l'environnement et anticipent bien moins que la moyenne de le faire à l'avenir
- Même si, au global, ils anticipent plus que les autres des déplacements plus contraints

Mobilité demain

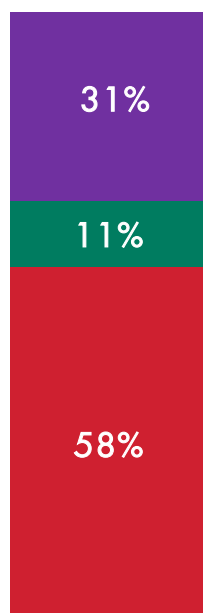
- Priorité à la rapidité, la souplesse et la fiabilité. Le critère écologique est très inférieur à la moyenne
- Aspirent à la vitesse
- Préféreraient choisir leur lieu d'habitation quitte à allonger leurs temps de trajets
- Veulent bien plus que les autres :
Se déplacer +
Se déplacer + vite
Voyager + loin
Utiliser les transports individuels
Etre propriétaires de leur véhicule

Les Techno-libéraux

Urbains privilégiés très attachés à leur mobilité et leurs modes de vie modernes



15%



■ Scénario Techno
■ Scénario sobriété
■ Scénario mutualisation

Techno :

- ⊕ Transports + rapides et performants
- ⊕ Aérotrain
- ⊕ Voitures volantes, l'IA pour réguler le trafic, autoroutes à induction

Mutualisation

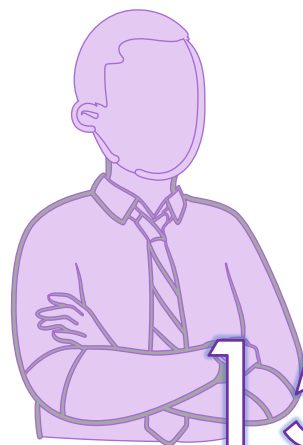
- ⊕ ⊕ Services de location, VTC plus accessibles,
- ⊕ Voies ferrées réhabilitées, navettes fluviales, développement massif des TC et à leur accessibilité
- ⊖ Services de mobilité à la place du parking, aux voies de covoiturage.
- ⊖ Communautés de partage, habitat collectif
- ⊕ Mise en place par les entreprises de primes mobilités douces ou véhicules moins polluants,

Sobriété : TRES opposés de façon générale

- ⊕ Télétravail
- ⊖ ⊖ Pass carbone, aux zones ZFE
- ⊖ ⊖ Défavorables à changer manière voyager, interdire jets, centres-villes piétons,
- ⊖ Défavorables habitat collectif

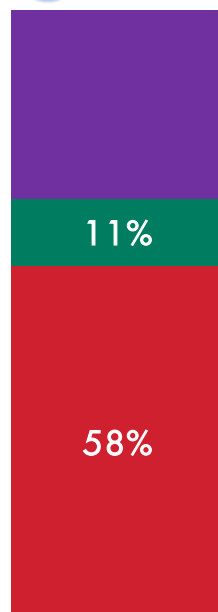
Les Techno-libéraux

Urbains privilégiés très attachés à leur mobilité et leurs modes de vie modernes



15%

- Scénario Techno
- Scénario sobriété
- Scénario mutualisation



Scénario le plus désirable

- Scénario Techno
- Scénario sobriété
- Scénario mutualisation



Scénario le plus probable



Les Ecolos mobiles

Climato-natifs en recherche d'alternatives mobilitaires

Profil socio-démo

- Groupe un peu plus masculin
- Plus jeune
- Beaucoup plus diplômés, et un peu plus riches.
- légèrement surreprésentés dans le secteur public

Situation géographique

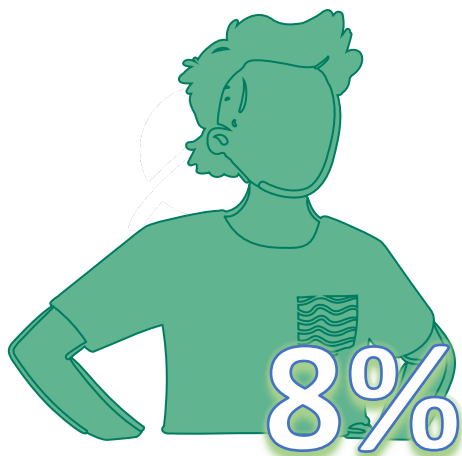
- Plus que la moyenne dans les grands pôles urbains et couronnes périurbaines
- Cadre de vie idéal : petite ville ou village, habitat isolé

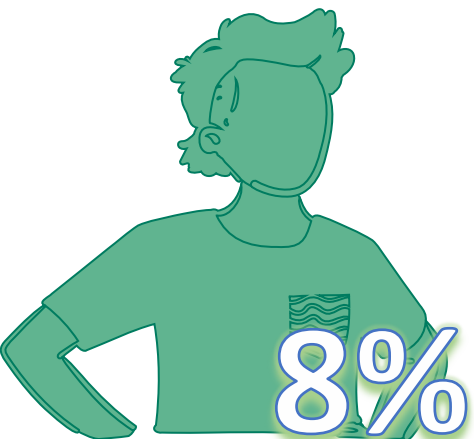
Etat d'esprit

- Ils sont plus politisés, plus à gauche et soutiennent les GJ
- Pessimistes ++
- Pensent majoritairement que la situation est catastrophique ou très préoccupante + sur le plan environnemental
- Sont majoritairement pro interdiction
- Font + confiance aux ONG et aux acteurs publics locaux, aux collectifs informels de citoyens, aux syndicats -- Confiance dans les média - dans les entreprises du transport

Leurs mots :

- Nature
- Ecologie
- Vélo
- Sobriété
- Collectif
- Partage
- Confort
- attachés à la ville, à l'automobile, à la mondialisation, à la vitesse, à l'industrie, aux technologies, aux transports





Les Ecolos mobiles

Climato-natifs en recherche d'alternatives mobilitaires

Mobilité aujourd'hui

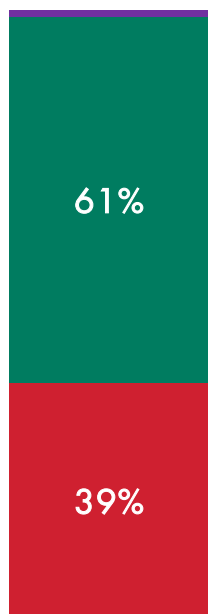
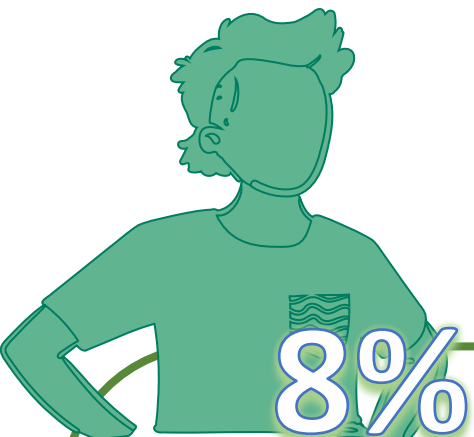
- Se sentent libres de se déplacer
- Utilisent + leur voiture tous les jours
- Prennent aussi un peu + les transports collectifs
- Une majorité pense que l'offre de transports collectifs à proximité est insuffisante
- Marchent un peu + que les autres (occasionnellement)
- Ont + modifié leurs déplacements en faveur de l'environnement
- Pensent + les modifier à l'avenir
- Privilégient modes de transports rapides et pratiques
- Prêts à payer plus pour la fiabilité

Mobilité demain

- Les déplacements dans le futur seront contraints
- Envie de ralentir, le rythme de la société est un problème
- Veulent se déplacer – , utiliser davantage les modes de transport collectifs
- + Usages que possession que la moyenne

Les Ecolos mobiles

Climato-natifs en recherche d'alternatives mobilitaires



■ Scénario Techno

■ Scénario sobriété

■ Scénario mutualisation

Sobriété :

- ⊕ ⊕ Usage du vélo, autosuffisance, proximité
- ⊕ Changer manière de voyager
- ⊕ Interdire jets privés

Partage

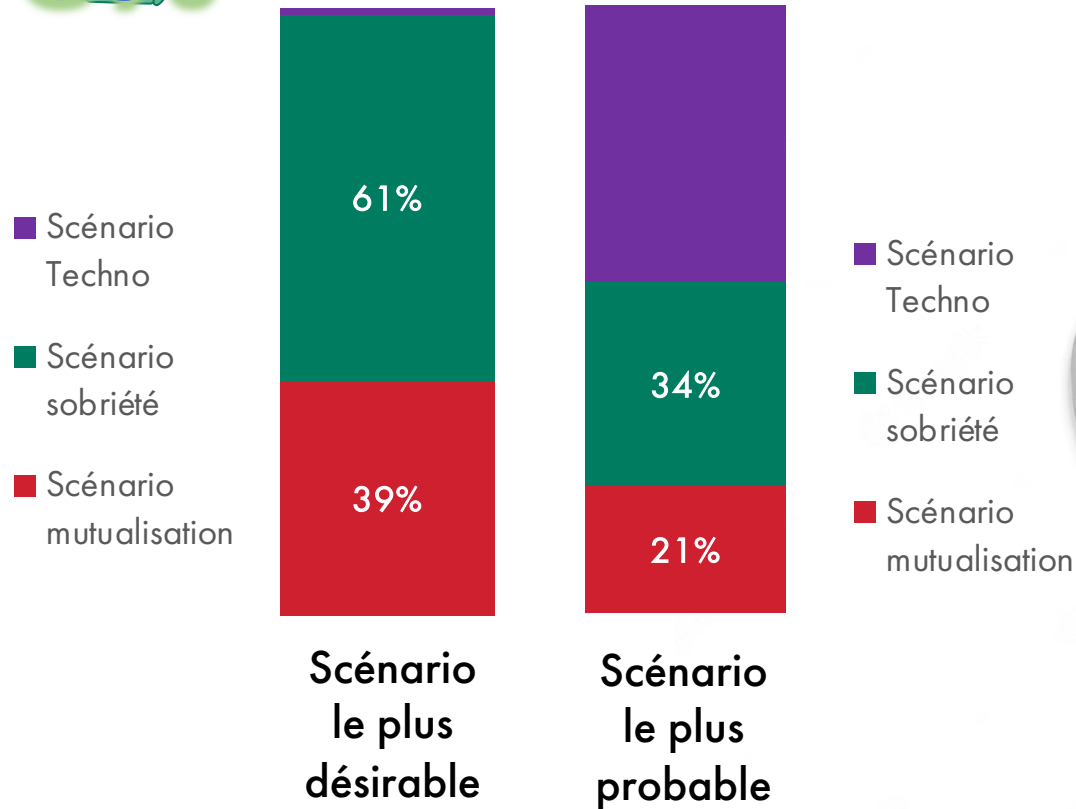
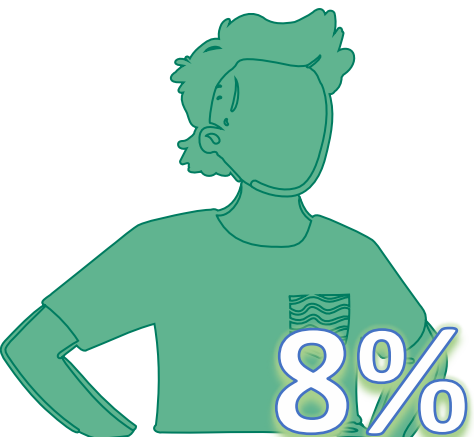
- ⊖ ⊖ VTC accessibles
- ⊕ Transports en commun développés, voies ferrées réhabilitées, primes mob douces, communautés de partage, voies covoiturage

Techno :

- ⊖ ⊖ Progrès sciences /techno, VR pour se déplacer moins, voitures volantes
- ⊖ Voitures autonomes
- ⊕ Autoroutes à induction

Les Ecolos mobiles

Climato-natifs en recherche d'alternatives mobilitaires



Les Démobilitaires

Les décroissants de la mobilité



Profil socio-démo

- Groupe très majoritairement féminin
- Très modeste
- En couple
- Légèrement surreprésentées dans le secteur public.

Situation géographique

- Habitent davantage en communes rurales et couronnes périurbaines
- Sous-représenté en IDF
- Aspirant + à vivre en habitat isolé à la campagne.

Etat d'esprit

- Situation environnement est catastrophique
- Les plus pessimistes individuellement et collectivement
- Défiance vis-à-vis du progrès techno qui ne pourra pas répondre aux enjeux environnementaux.
- Défiance forte à l'égard des institutions : grandes entreprises, les entreprises du transport, les médias
- Ont + confiance dans les collectifs citoyens, les ONG.

Leurs mots :

- Nature
- Ecologie
- Vélo
- Partage
- Sobriété
- Collectif
- attachés au progrès, à l'individuel, aux voyages, aux frontières, aux transports.
- Attachés à la ville, à l'automobile, à la mondialisation, à l'entreprise, à la vitesse, à l'industrie, aux technologies.



Les Démobilitaires

Les décroissants de la mobilité



Mobilité aujourd'hui

- Se sentent moins libres de se déplacer
- Marchent + tous les jours
- Utilisent + le vélo
- Groupe qui utilise le + les transports collectifs occasionnellement
- Estiment ++ que l'offre de transport en commun est insuffisante
- Choisissent + mode de transport écologique ou efforts physiques
- Offre de transports publics insuffisante

Mobilité demain

Ont ++ modifié leurs déplacements en faveur de l'environnement

Pensent + les modifier à l'avenir

Les déplacements dans le futur seront contraints +

Veulent bien plus que les autres :

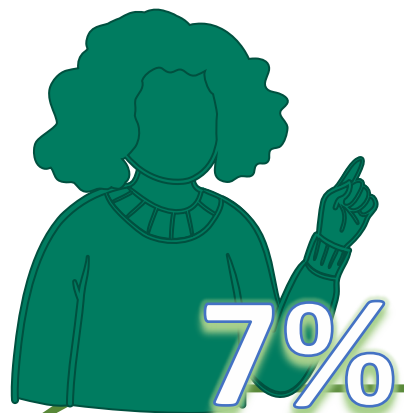
se déplacer –

se déplacer – vite

se déplacer – loin

utiliser des modes de transport collectifs

limiter leurs déplacements et habiter à proximité des activités



Les Démobilitaires

Les décroissants de la mobilité



Groupe ayant les scores les plus élevés en positif ou négatif.

Très positifs sur sobriété, positifs sur mutualisation et très négatifs (+) sur techno.



■ Scénario Techno

■ Scénario sobriété

■ Scénario mutualisation

Sobriété

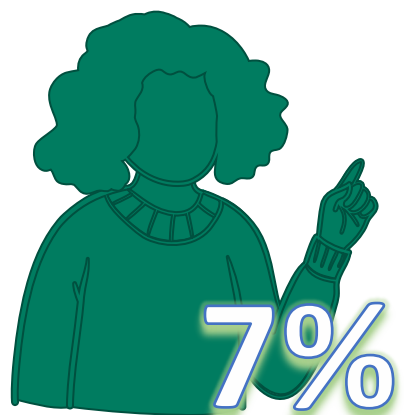
- ⊕ ⊕ Changer manière de voyager, interdire jets privés, centres villes piétons, usage du vélo, autosuffisance
- ⊕ Habitat collectif et proximité

Partage

- ⊕ Transports en commun développés et communautés de partage
- ⊕ Transports en commun accessibles, services de mobilité partagés à la place du parking, voies de covoiturage.

Techno

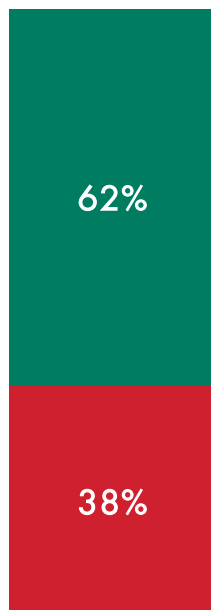
- ⊖ ⊖ à l'ensemble des propositions, particulièrement aux transports plus rapides et performants, aux voitures volantes, à l'Aérotrain, à l'IA pour réguler trafic, aux autoroutes à induction, aux voitures autonomes, à l'électrique, aux progrès de la science et techno.



Les Démobilitaires

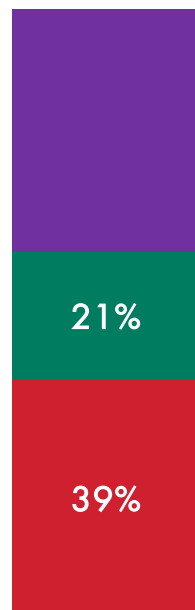
Les décroissants de la mobilité

- Scénario Techno
- Scénario sobriété
- Scénario mutualisation



Scénario
le plus
désirable

- Scénario Techno
- Scénario sobriété
- Scénario mutualisation



Scénario
le plus
probable



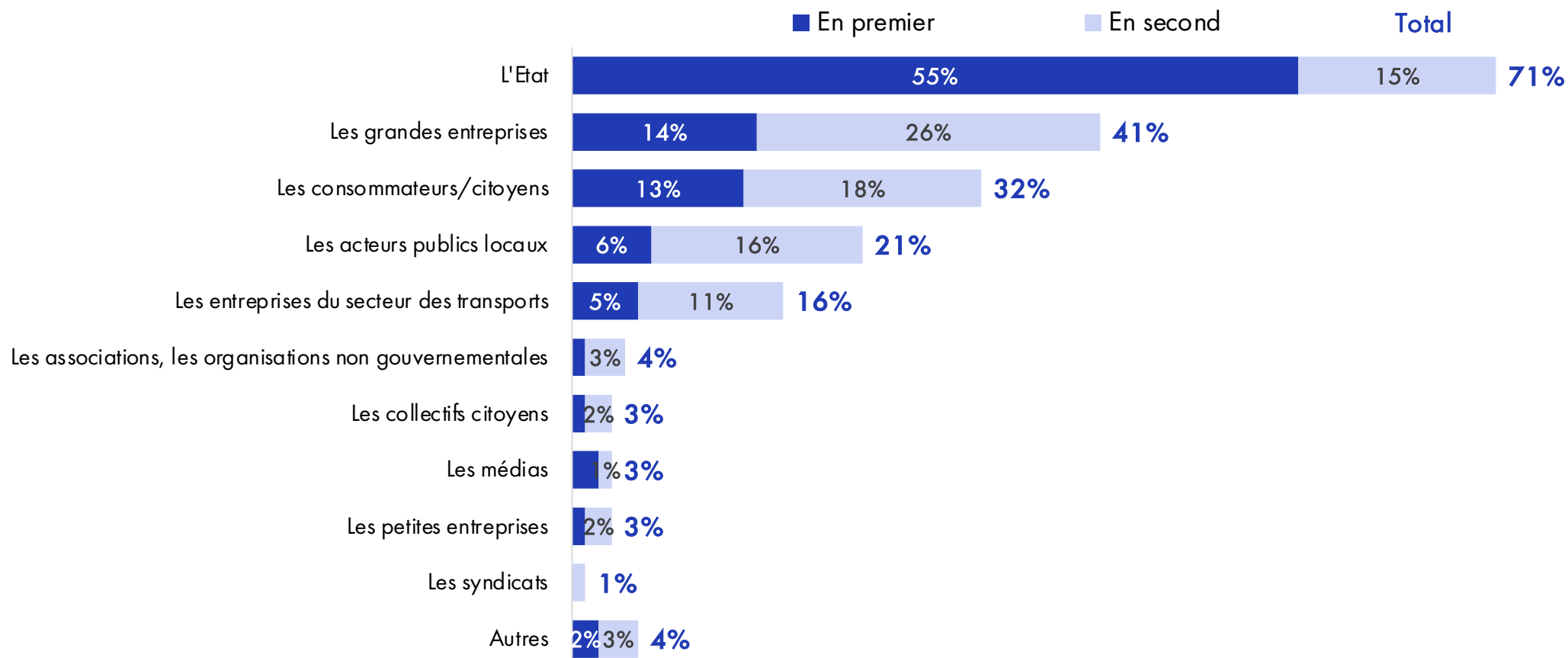
Les acteurs de la mobilité



À qui incombe le rôle d'agir ?

Quels sont à votre avis les catégories d'acteurs auxquelles incombent d'agir le plus activement en faveur d'une mobilité plus respectueuse de l'environnement ?

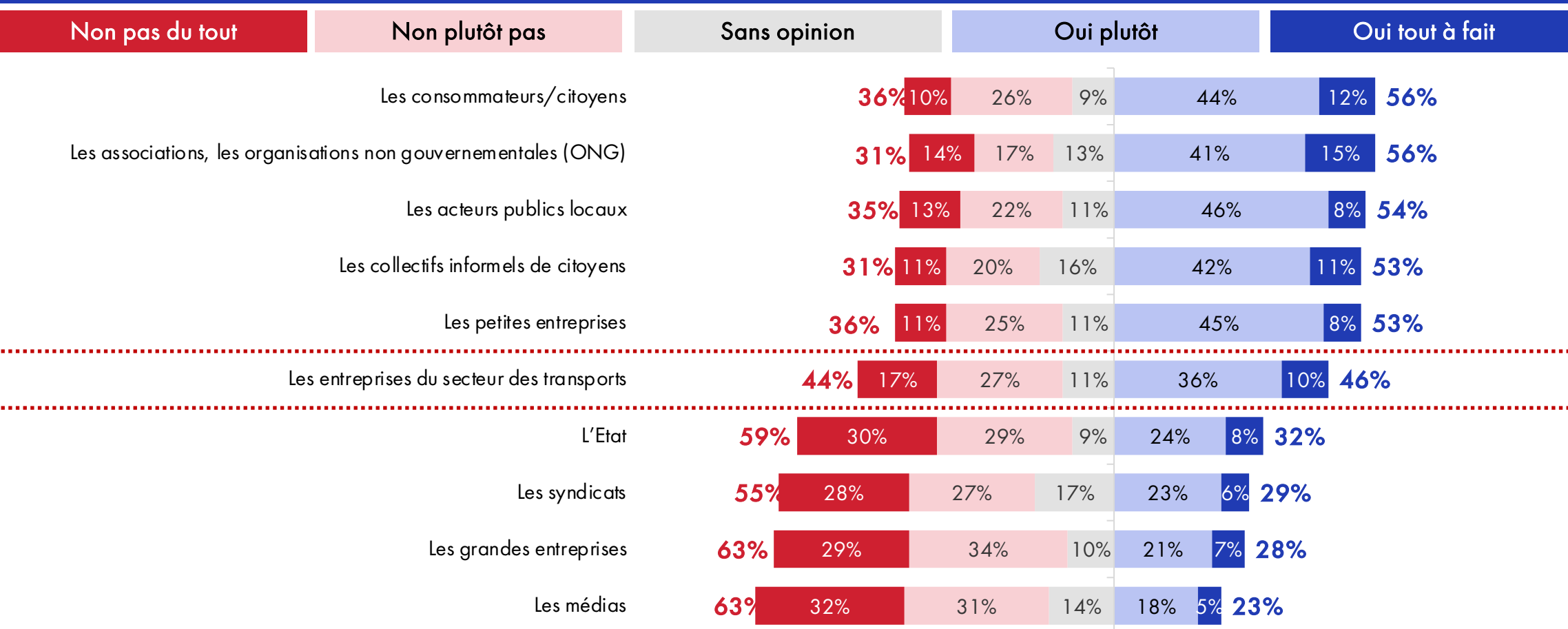
Base totale, n=4000



La confiance dans la capacité des acteurs à agir

Et pour agir en faveur d'une mobilité respectueuse de l'environnement, pouvez-vous faire confiance aux acteurs suivants ?

Base totale, n=4000



Contacts

Guénaëlle GAULT

Directrice générale

g.gault@lobsoco.com

06.48.16.87.06

Diane BLANCHARD

Chargée d'études

d.blanchard@lobsoco.com

06.75.87.07.11