

Comment optimiser les villes par la *data*?

29 janvier 2016

Grands Salons de l'Hôtel de Ville de Nancy



@FabriquerlaCite

LA FABRIQUE
DE LA
CITÉ



Comment optimiser les villes par la *data* ?

Laurent Hénart, Maire de Nancy, ancien Ministre



@FabriquaCite



LA FABRIQUE
DE LA
CITÉ

Imaginer aujourd'hui la ville de demain

Cécile Maisonneuve, Présidente, La Fabrique de la Cité



LA FABRIQUE
DE LA
CITÉ

Le think tank des transitions urbaines



Towards data-driven cities?

Spotlight on Boston, Los Angeles, New York,
Pittsburgh and Chicago



Edited by:
Guillaume Malochet
Alexandre Grassigny



LaFabriquedelacité

@FabriquelaCite

Think tank consacré à l'innovation urbaine, La Fabrique de la Cité est un forum, un creuset où se confrontent les points de vue, les expériences et les visions.

📍 France

TWEETS
544

PHOTOS/VIDÉOS
61

ABONNEMENTS
203

ABONNÉS
1 774

FAVORIS
14

Plus ▾

Tweets Tweets et réponses

LaFabriquedelacité @FabriquelaCite · 3 h
Note sur L'impact de l'urban data sur les mobilités du quotidien.
[@FabriquelaCite. bit.ly/1IOGCBW](https://bit.ly/1IOGCBW)

🔄 📷 ⭐ 1 🗑️ ⋮

LaFabriquedelacité @FabriquelaCite · 18 h
Route de 5e génération: une construction modulaire - coopérative contribuant positivement à l'environnement.[@eurovia](https://twitter.com/eurovia) [@iffstar](https://twitter.com/iffstar).

🔄 📷 ⭐ 1 🗑️ ⋮

LaFabriquedelacité @FabriquelaCite · 18 juin
Today 10th #ITSHelsinki. #opendata, #apps, #mobility. bit.ly/1i9zyR1.
#Urbandata, #mobility @FabriquelaCite.bit.ly/1pfWRcq

🔄 📷 1 ⭐ 🗑️ ⋮

LaFabriquedelacité @FabriquelaCite · 17 juin
Nouveau focus comment l'#urbandata réinvente la #mobilité et nouveau film #Rennes, ville pionnière dans l'#opendata.
bit.ly/1lvuHKc

🔄 📷 3 ⭐ 4 🗑️ ⋮



Nos axes de travail



Nos cinq projets de recherche pour 2016



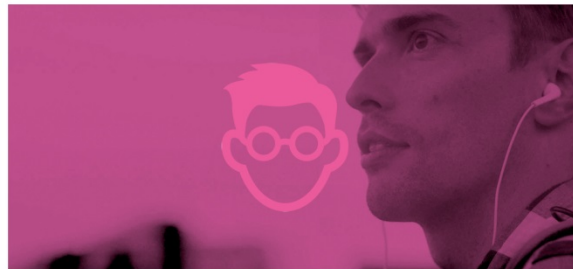
NOURRIR ET ALIMENTER LA VILLE / FEEDING AND FUELING THE CITY

#Logistique urbaine #Mobilités du quotidien
#Hubs de mobilité



DONNÉES URBAINES / URBAN DATA

#Open data #Big Data #Stratégies Urbaines
#Optimisation #Innovation



LES MILLENNIALS ET LA CITÉ / MILLENNIALS AND THE CITY

#Attentes #Usages #RH



VILLES RÉSILIENTES / RESILIENT CITY

#Logement #Adaptation #Procédés constructifs



L'ÉNERGIE DANS LA VILLE / ENERGY IN THE CITY

#réhabilitation #Smartgrids #Ville intelligente #Financement



Tous nos travaux sont disponibles sur notre site internet :

www.lafabriquedelacite.com

Restons connectés !

Suivez-nous sur les réseaux sociaux :



@Fabriquelacite



Les travaux de La Fabrique de la Cité

Nathalie Martin-Sorvillo, Directrice

Guillaume Malochet, Responsable des études et des partenariats



@FabriquelaCite



LA FABRIQUE
DE LA
CITÉ

Qu'est-ce que l'« *urban data* » ?

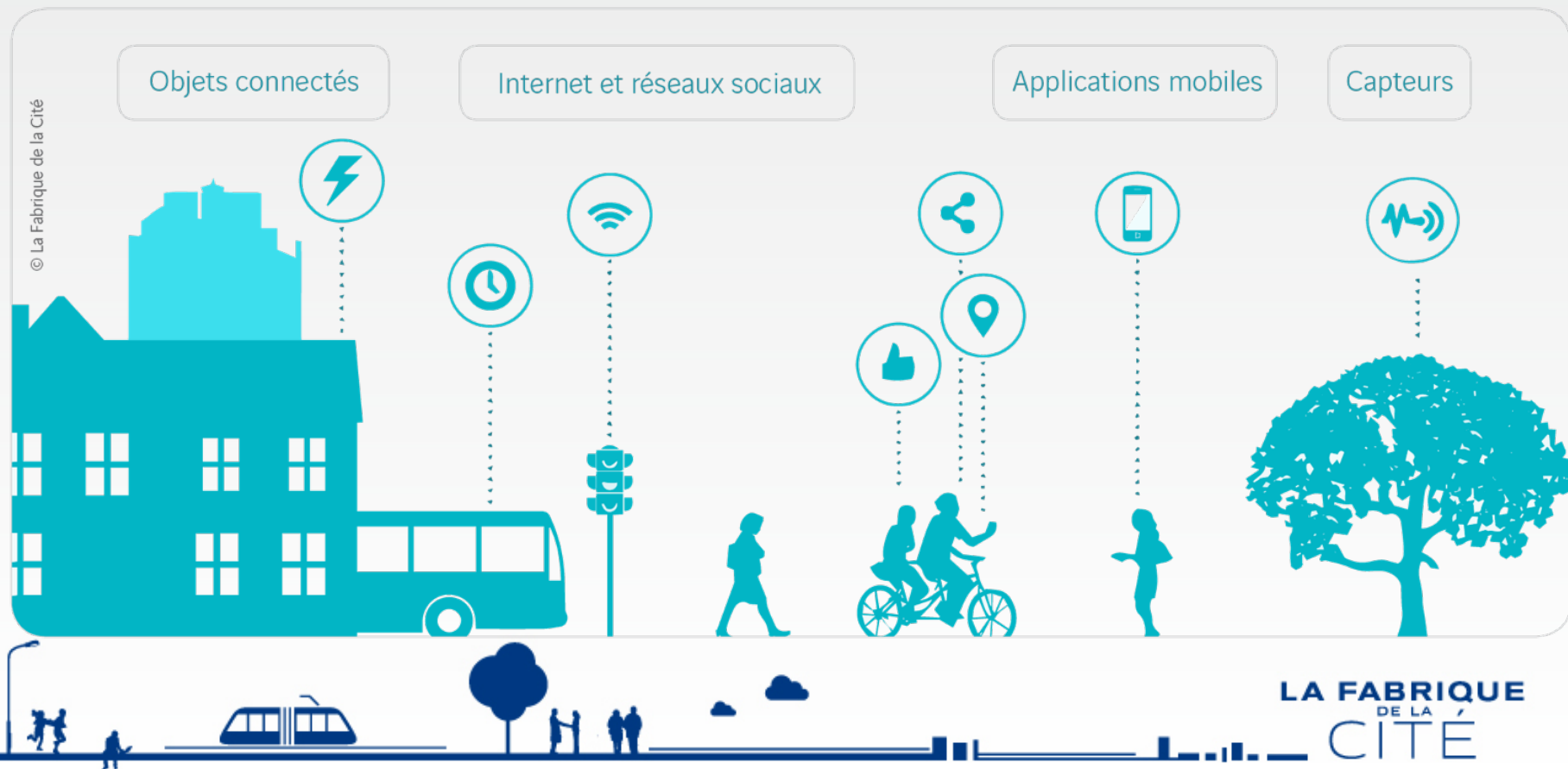


@FabriquelaCite

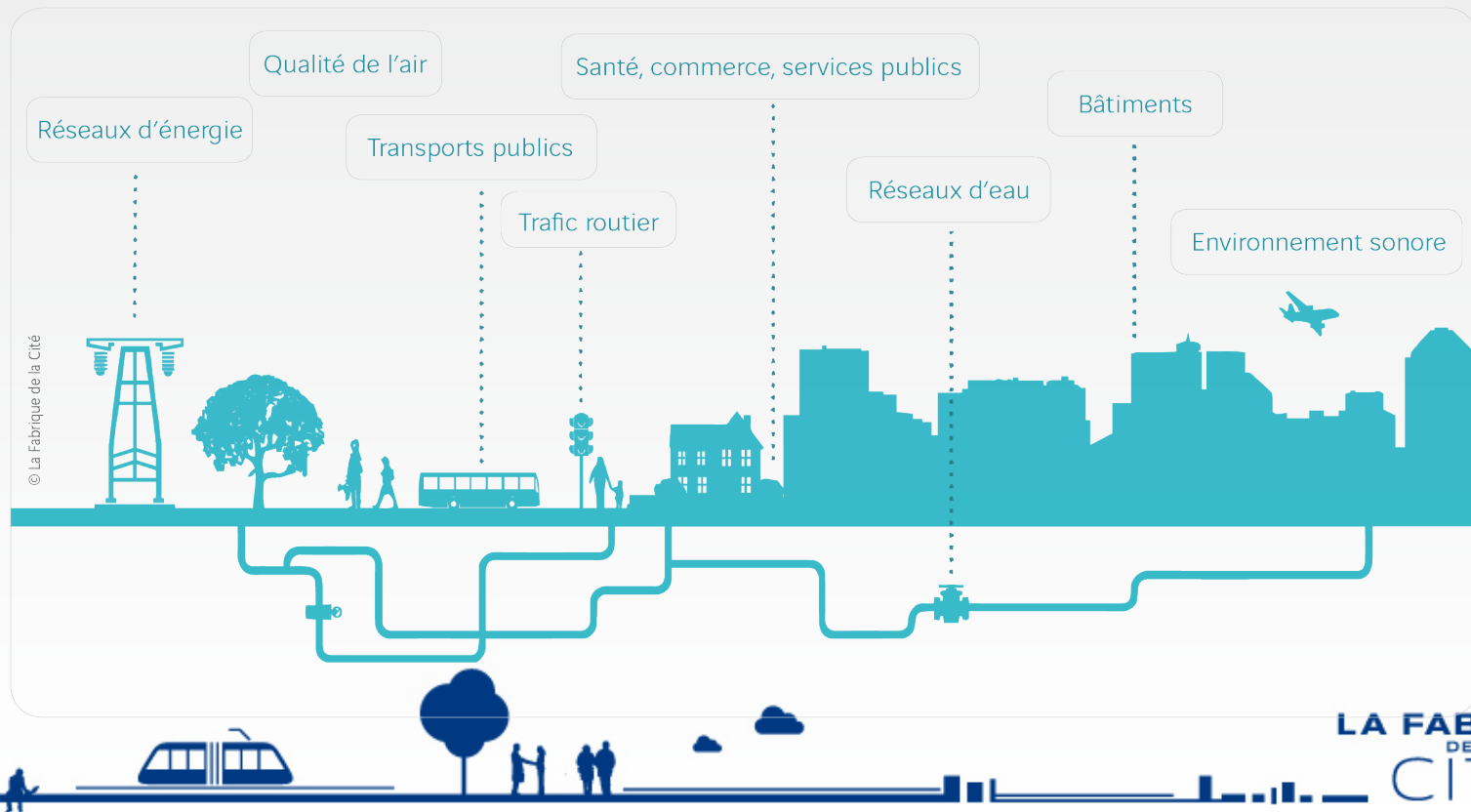


LA FABRIQUE
DE LA
CITÉ

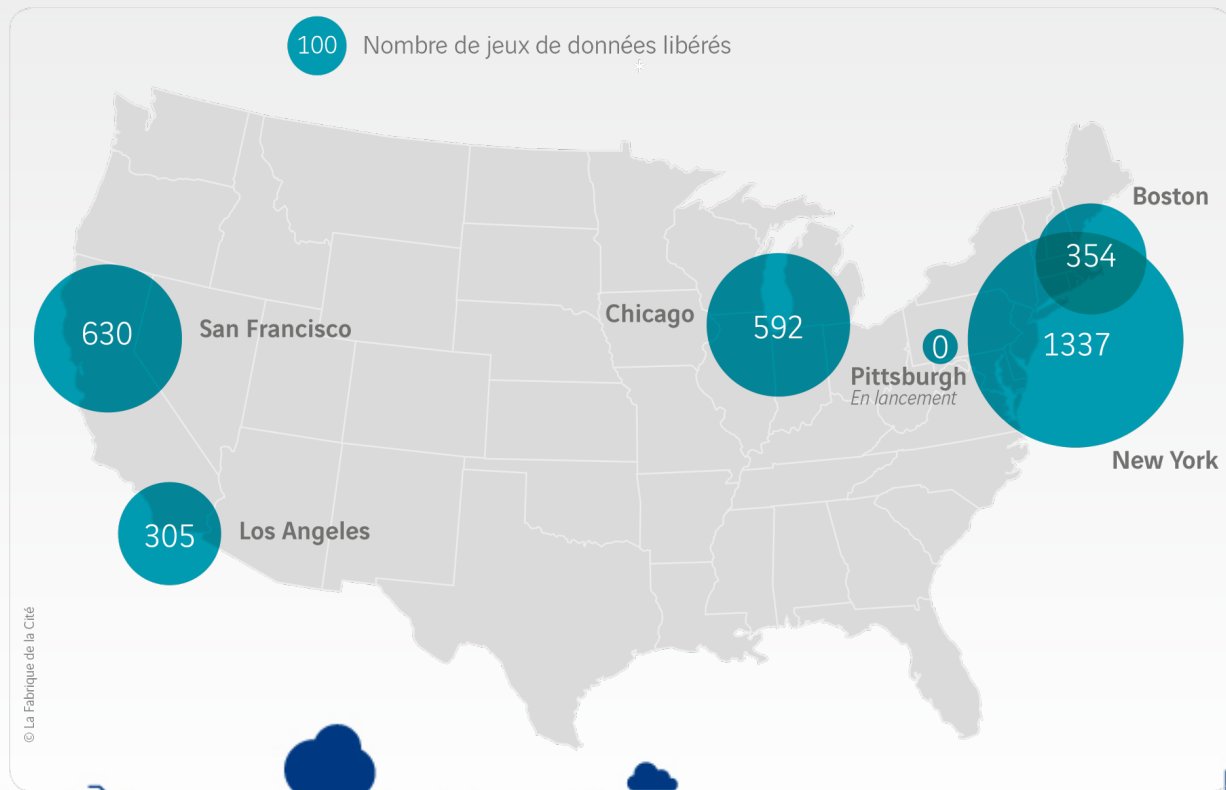
Des sources de données multiples



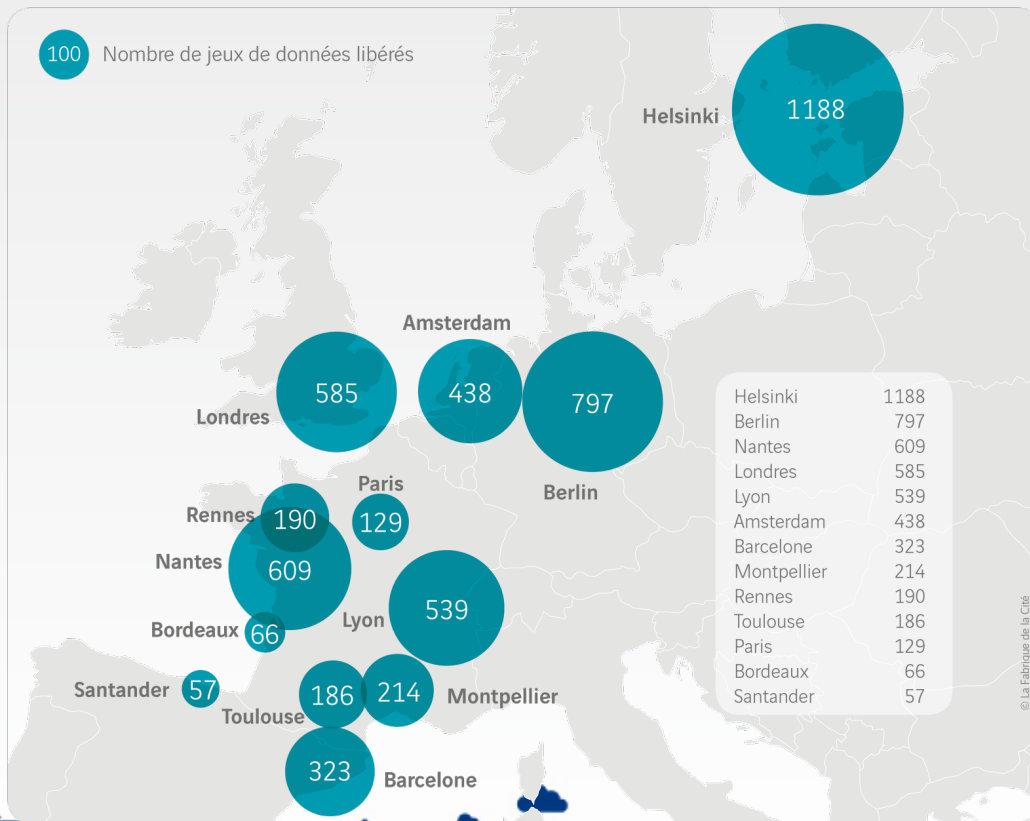
Les domaines concernés par l'explosion de la data



L'Open Data dans quelques villes pionnières aux Etats-Unis



L'Open Data et les villes européennes : un mouvement généralisé



Film « Libérez, croisez, valorisez »



La data donne à voir



@FabriquelaCite



LA FABRIQUE
DE LA
CITÉ

Tableau de
bord de
l'activité
d'une ville



CityForward.org



44f

7c



Current Conditions

Michigan Ave.



1941

Unemployment
Rate



Las Vegas, NV (M...

2014



Chicago, IL (MSA...

Housing Price
Index



Miami-Miami Bea...

2012



Chicago-Joliet-N...

Roadway
Congestion Index



New York-Newar...

2010



Los Angeles-Lon...

2010



Chicago, IL-IN (U...

New 0
Construction
permits

What is Open Data?

Open data is a
practice and



DIY

Chicago & Boston – «City Dashboard»

Outil de
visualisation

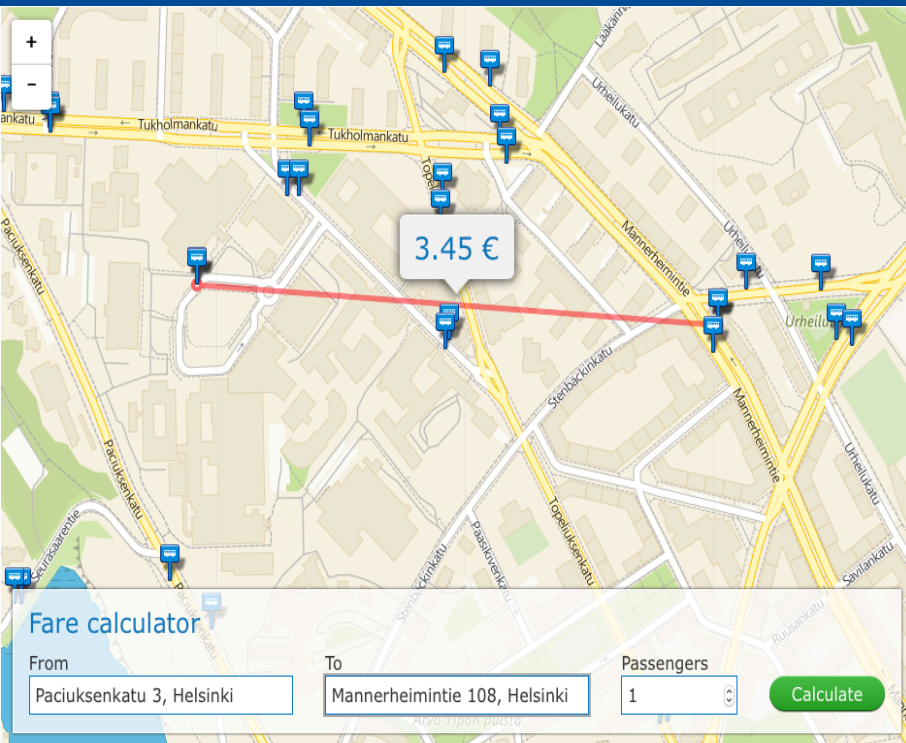


MEMORY
WALK

DIGITAL
AWAKENING

Real Time Rome – MIT SENSEable Lab

Kutsuplus – Transport à la demande (Helsinki)



Order



Pay



Ride



La data, levier d'optimisation



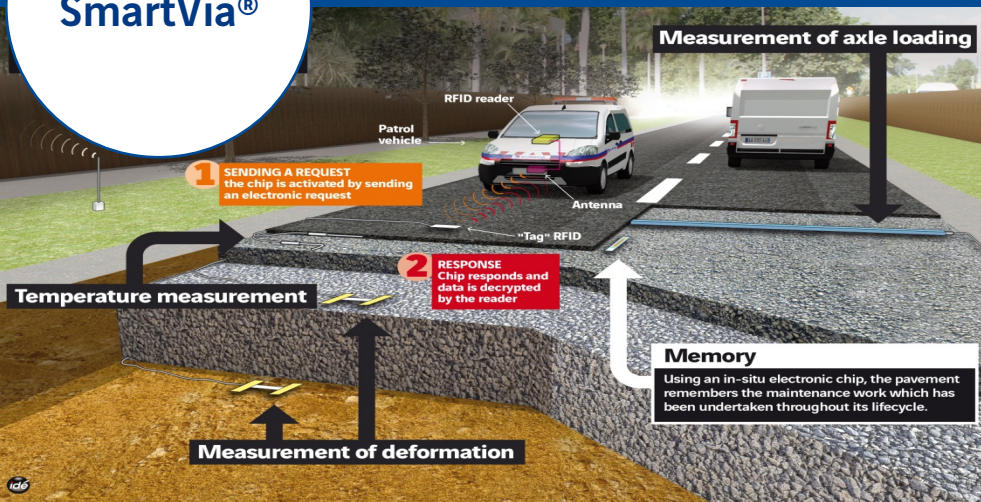
@FabriquelaCite



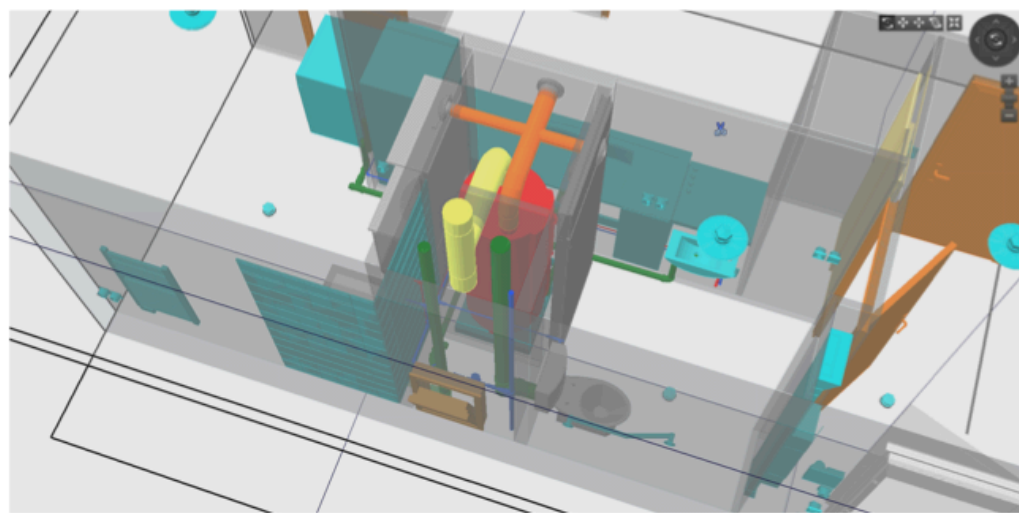
LA FABRIQUE
DE LA
CITÉ

SmartVia®

La data au service du management des infrastructures de la ville



LA FABRIQUE
DE LA
CITÉ



LA FABRIQUE
DE LA
CITÉ

La *data* & les citoyens

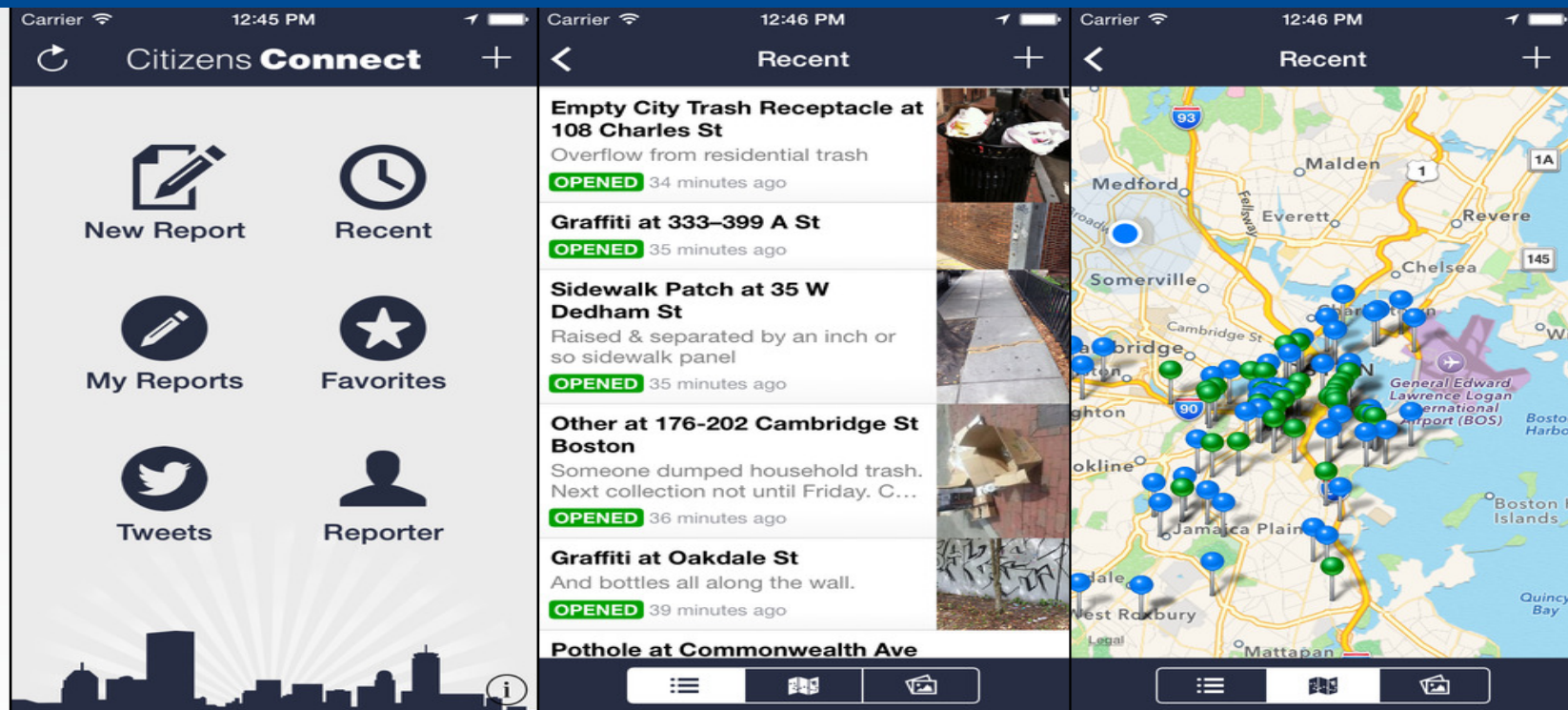


@FabriquelaCite

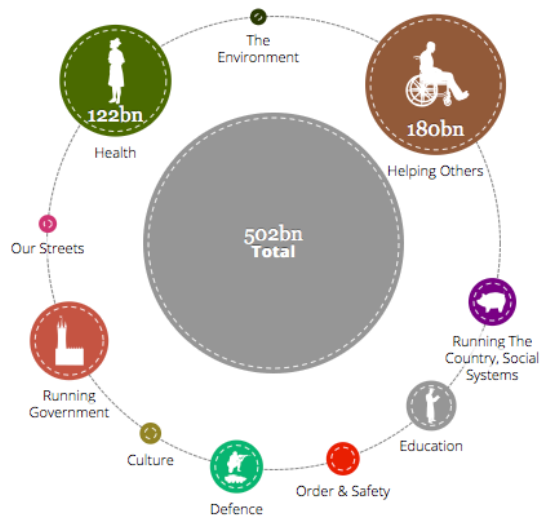


LA FABRIQUE
DE LA
CITÉ

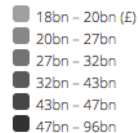
Faire remonter les informations par les citoyens



"Où va mon argent?"



Expenditure on Total



AiREAS AXIANS Eindhoven



Intelligent Sensors
Air Quality measurement



Connected busses
Passenger information



Lin.	Bestemming	14:32	Van op
10	Heugendaal	14:22 + 10	
3	Stieken	14:42	
9	Grave	14:48	
11	Beersloot GLD	14:50	

Connected busses
Intelligent traffic mgt.



Connected eHealth wearables



Connected mobiles
Information / Apps






Code
FOR EUROPE

MENU 

Code for Europe

Using technology and open data to make our cities more efficient and sustainable

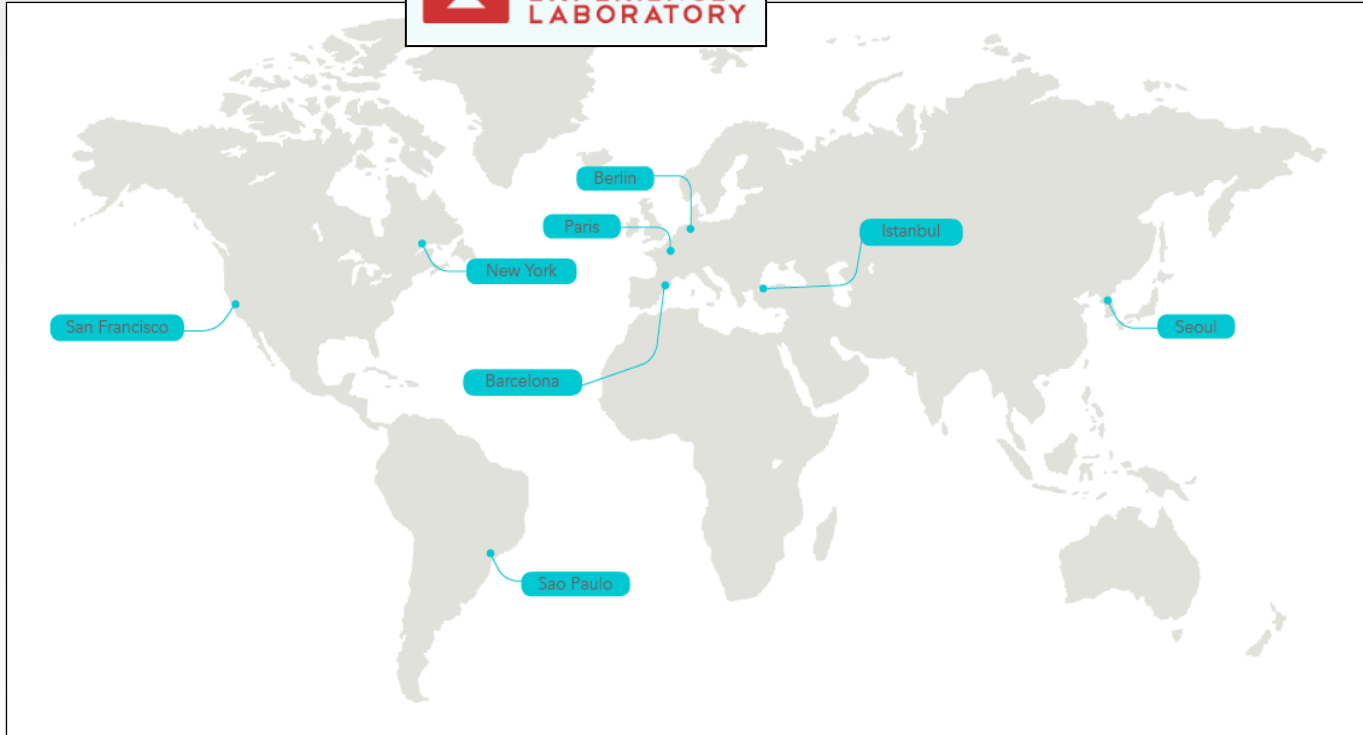
[Learn More](#) 



**En partenariat avec l'équipe du MIT Mobile
Experience Lab, La Fabrique de la Cité a mobilisé
l'expertise de plus de 600 jeunes afin de proposer
un portrait compréhensif de cette génération et de
ses aspirations.**

LA FABRIQUE
DE LA
CITÉ





Les aspirations urbaines des Millennials



Un mode de
vie plus sain
et plus frugal



Plus de flexibilité
et de réversibilité
dans l'usage
des espaces publics



Priorité à
la coopération
et au partage
sur les logiques
verticales



Une expérience
de la ville plus
« connectée »





Tous nos travaux sont disponibles sur notre site internet :

www.lafabriquedelacite.com

Restons connectés !

Suivez-nous sur les réseaux sociaux :

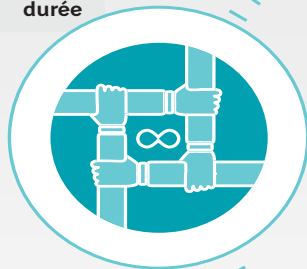


@Fabriquelacite



Principes d'action

Construire des
partenariats dans la
durée



Centrer sa pensée
sur l'utilisateur



Enrichir l'expérience
du citoyen



Fédérer les communautés
autour de projets concrets et
collectifs



La démarche d'*open data* d'Helsinki

Timo Cantell, Directeur du département Faits urbains/Urban Facts, Ville d'Helsinki



@FabriquaCite



LA FABRIQUE
DE LA
CITÉ



Helsinki Region Infoshare Open Data policy in Helsinki

29th January 2016 Nancy
Director Timo Cantell
City of Helsinki, Urban Facts



Cities produce/collect huge amounts of data

**SOCIAL AND
HEALTH CARE**

POPULATION

ENERGY

AIR QUALITY

LAND-USE

CONSTRUCTIONS

**PUBLIC
TRANSPORT**

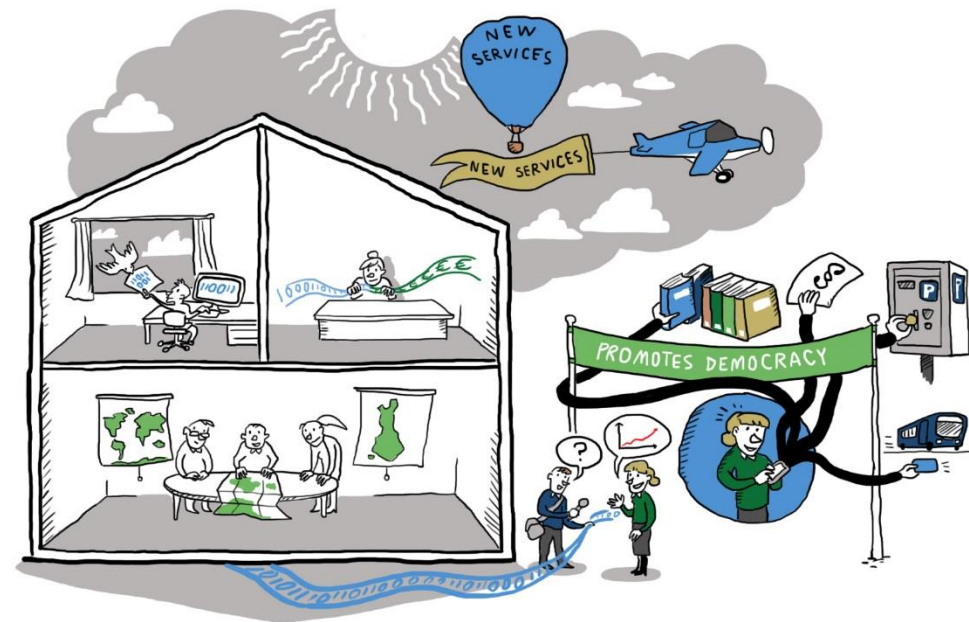
DECISIONS

EVENTS

PARKING

HOUSING

**DAY CARE AND
EDUCATION**



Helsinki Strategy Programme 2013-2016

Wellbeing Helsinki

Room for youth
to sound and shine
Good care for the elderly
Helsinki is strongly bilingual
International Helsinki
– immigrants as
active residents

Enterprising Helsinki

Internationally known city
with pull
The most business-friendly
city in Finland
Competitiveness
through regeneration
Joy and invitingness

Functional Helsinki

City districts evolve
lively and inviting
Integrating urban structure
improves accessibility
Smooth and integrated
services to residents
The City's operations

Open and active Helsinki!

activity increases

Well-balanced economy and good government

Economy will stabilize
and productivity grows

The City Group is
run as an entity

Skillful leadership
and competent
personnel

Effective and functional
support services

Democracy and participation strengthen

Open and active Helsinki

Launching the HRI Open Data Service

- 2009 Cities of Helsinki Metropolitan Area created [the Vision 2020](#) to enhance the use of public data
- 2010 City Boards of the Helsinki Metropolitan Area (Helsinki, Espoo, Vantaa and Kauniainen) made [a decision](#) to start an open data project
- 2011 www.hri.fi/en [service was launched](#) in close cooperation with Forum Virium Helsinki
- 2012 the City Boards decided to continue the project as [a permanent service](#)
- Now [Business as usual](#)



Why open data?

- Government efficiency
- Transparency and democracy
- Business and innovation



Helsinki Region Infoshare – www.hri.fi

Helsinki

Espoo

Vantaa

Kauniainen

The screenshot shows the Helsinki Region Infoshare (HRI) website. At the top, there's a navigation bar with the HRI logo and links for 'Data', 'Applications', 'News', 'About Open Data', and 'About HRI'. Below this, a banner reads 'Open data from the Helsinki Metropolitan Area for you to use freely'. A section titled 'CODE A BETTER HELSINKI' promotes a developer weekend. The main content area features a 'SEARCH DATA' bar with 620 datasets and a 'OR SEARCH BY CATEGORY' section with icons for various data categories like City Planning, Construction, Culture, Economy, Education, Environment, Health, Housing, Information, Information Technology, Jobs, and Law. At the bottom, there are sections for 'NEWEST DATASETS' and 'MONTHLY TOP 10'.

HELSENKI REGION INFO SHARE

Buomeksi | Key points in English | Kort på svenska

Data Applications News About Open Data About HRI

This English version of the HRI service gives you the key points. For the extensive version, please see the Google translation of the Finnish version.

Open data from the Helsinki Metropolitan Area for you to use freely

Clarifying the HRI data catalog content halves the number of datasets

Open Finland Challenge ends in a tie

Striking developer weekend at Ultrahack: Butterfly Effect and Routes Helsinki pocket the main prizes

CODE A BETTER HELSINKI

Join the app competitions now!

Show more articles »

SEARCH DATA Search data... 620 DATASETS

SUBMIT NEW DATA SUBMIT DATA REQUEST UPCOMING DATA

OR SEARCH BY CATEGORY

CITY PLANNING AND REAL ESTATE (58)

CONSTRUCTION (92)

CULTURE (84)

ECONOMY AND TAXATION (58)

EDUCATION AND TRAINING (69)

ENVIRONMENT AND NATURE (63)

HEALTH (59)

HOUSING (101)

INFORMATION (23)

INFORMATION TECHNOLOGY (26)

JOBS AND INDUSTRIES (125)

LAW AND LEGAL PROTECTION (26)

Show more categories »

NEWEST DATASETS

Statistical Yearbook of Helsinki 2015 25.01.16

Helsinki: Area and environment 25.01.16

MONTHLY TOP 10

Helsinki metropolitan postal code areas (740)

Buildings in Helsinki (223)

Public

Licensed openly

Machine-readable

Free

Open data themes of HRI

Statistics and estimates

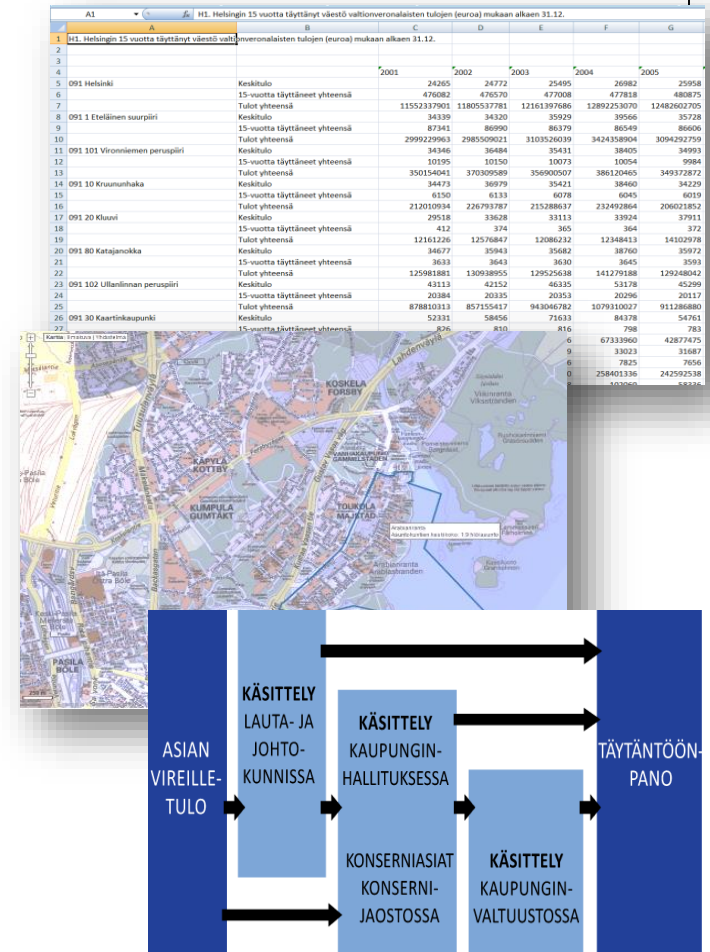
eg. different urban phenomena
living conditions, economics,
well-being, employment, transport

Geospatial data

eg. regional division boundaries,
buildings, 3D-buildings, maps,
potential areas for solar panels

Other

Public service points,
decision making, timetables



Open Data Use Cases

Datajournalism

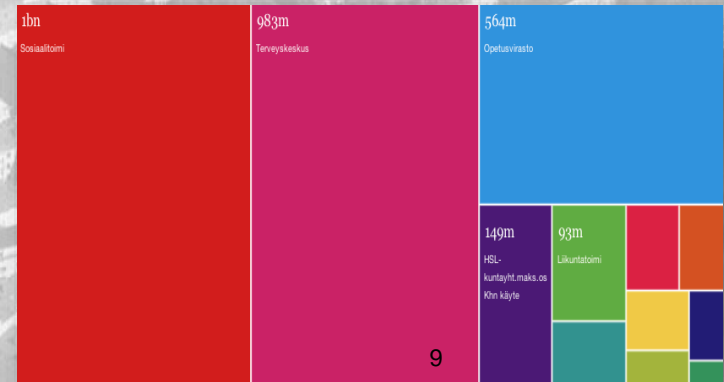
Art



Research



Transparency



Business



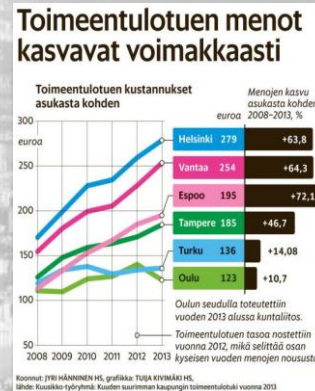
Timo Cantell – City of Helsinki Urban Facts

Participation



Open Data

Open Data





What does it all cost?

- Two permanent staff members (funded by the city of Helsinki) + three project experts (funded by EU project).
- 300 000 euros staff costs per year.
- 60 000 euros running costs per year.



Decision-making in Helsinki is managed by one electronic system Ahjo

- Ahjo is an electronic document management system for preparing public agendas for decision making in Helsinki
- Ahjo speeds up the preparation of decisions, paperless process
- Over 5.000 users: City Council, City Board, City Departments and their steering committees, civil servants



- Helsinki administration has moved into paperless office in its decision making.
- Without this we would print out annually 800 metres of documents for the archives.
- We estimate that Helsinki saves up to 500 000 € per year in paper, machinery, labour, postage and handling and storage space costs.



City decisions available as open data

Case Open Ahjo API

Ahjo – Helsinki's electronic document management system.

Helsinki's public agenda and decision **documents are available as open data via Open API**. This enables new applications and services that bring decision making closer to citizens.



<http://dev.hel.fi/openahjo/>

Decisions → Open API → New user interfaces

Helsingin kaupunki
Kaupunkisuunnittelusutakunta

Eiitysilista 3/2015 10 (39)
14.04.2015 Lsp/1

1
Munkkiniemen asukas- ja yrityspysäköintijärjestelyt (a-asia)
HEL 2014-014182 T 08 01 03
Päätösehdotus

Kaupunkisuunnittelulautakunta päättää hyväksyä Munkkiniemen asukas- ja yrityspysäköintijärjestelyt liikennesuunnitteluosaston piirustusten 6417-7, 6418-7, 6419-7, 6420-7 ja 6421-7 mukaisesti.

Tilvisteelmä

Kaupunkisuunnittelun ja yrityspysäköinnin laajentaminen on yksi Munkkiniemen alueen kehityksen helmiä. Munkkiniemen alueen kehityksen helmiä on ollut Munkkiniemen alueen kehityksen helmiä. Ensimmaisessa vaiheessa Munkkiniemen alueen kehityksen helmiä laajennetaan Lauttasareen ja Munkkiniemen alueen kehityksen helmiä. Munkkiniemen alueen kehityksen helmiä laajennetaan Lauttasareen ja Munkkiniemen alueen kehityksen helmiä. Munkkiniemen alueen kehityksen helmiä laajennetaan Lauttasareen ja Munkkiniemen alueen kehityksen helmiä.

Eiitysilän perustelut

Perustelut P. 2100 (Kansikokous) 3/2015
01554 Helsingin kaupunki
kaupunkisuunnittelusutakunta

Käsitelä Kansikokous 3/2015
14.04.2015
www.hel.fi/kaupunkisuunnittelu

Päätös P. 2100
+200 9 310 2700

Löytyi 175 kpl

<http://dev.hel.fi/maatokset>

Maurinkatu 6
Yleisen alueen käyttö terassialueena, Svenska Klubben, Liisanpuistikko, 1. kaupunginosa, Kruununhaka

helsinki
tuoreimmat asiat

29.1.2015

- Teknisen palvelun lautakunnan pöytäkirjan pitäminen yleisesti nähtävänä vuonna 2015
- Teknisen palvelun lautakunnan pöytäkirjanpitäjän ja hänen varahenkilön määrääminen
- Helsingin Tukutorin toimintatavoitteiden ylitysesitys vuodelle 2014
- Helsingin Tukutorin tulosbudjetti vuodelle 2015
- Hankintakeskuksen tulosbudjetti vuodelle 2015

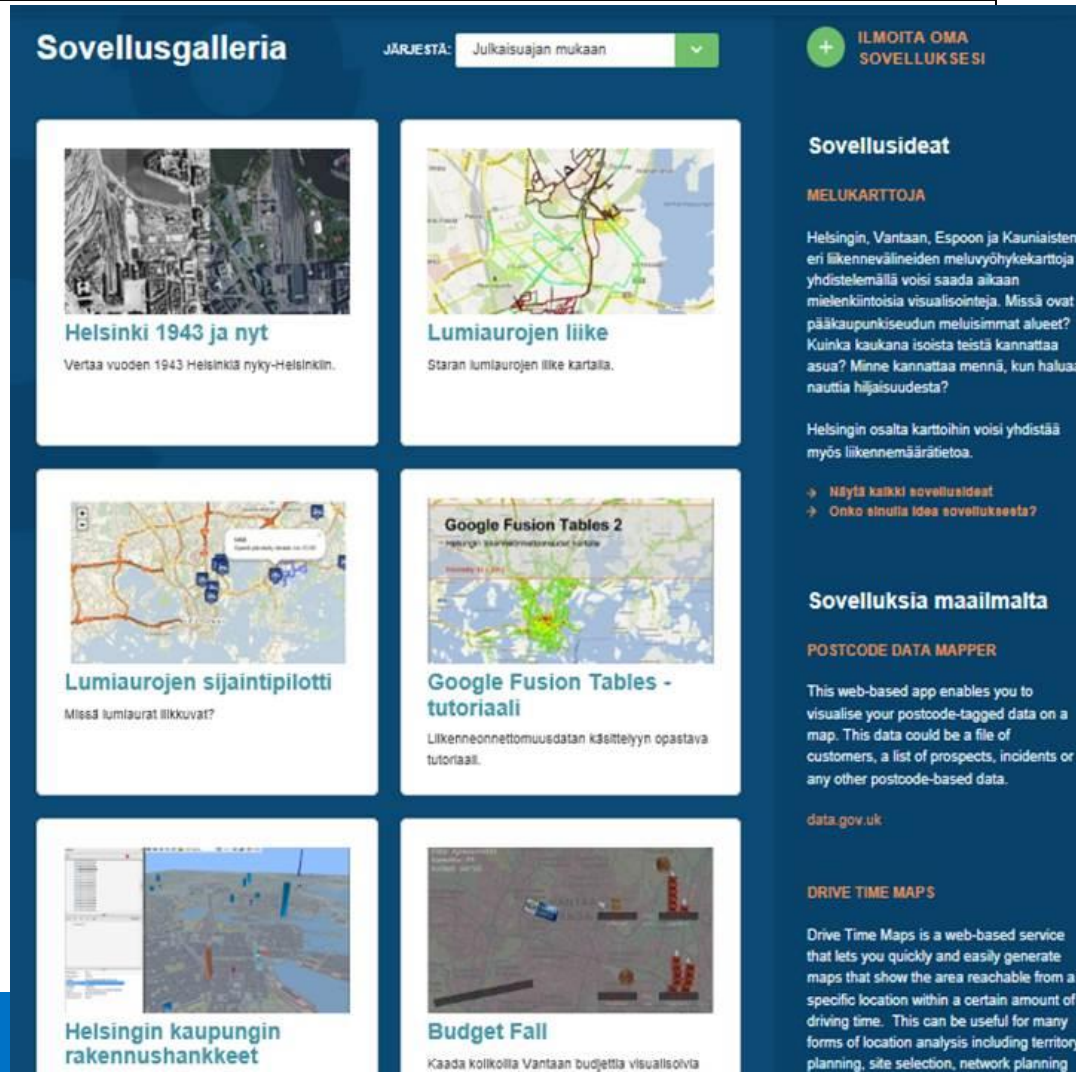
28.1.2015

Ahjo Explorer for Windows phones

Over 100 open data use cases

Find open data applications and use cases in Helsinki Region Infoshare gallery

<http://www.hri.fi/en/applications/>



Sovellusgalleria

JÄRJESTÄ: Julkaisuaian mukaan

Sovellusideat

MELUKARTTOJA

Helsingin, Vantaan, Espoon ja Kauniaisten eri liikennevälineiden meluvyöhykekartoja yhdistelemällä voisi saada aikaan mielenkiintoisia visualisointeja. Missä ovat pääkaupunkiseudun meluisimmat alueet? Kuinka kaukana isoista teistä kannattaa asua? Minne kannattaa mennä, kun haluaa nauttia hiljaisuudesta?

Helsingin osalta karttoihin voisi yhdistää myös liikennemäärätietoa.

→ Näytä kaikki sovellusideat
→ Onko sinulla idea sovelluksesta?

Sovelluksia maailmalta

POSTCODE DATA MAPPER

This web-based app enables you to visualise your postcode-tagged data on a map. This data could be a file of customers, a list of prospects, incidents or any other postcode-based data.

data.gov.uk

DRIVE TIME MAPS

Drive Time Maps is a web-based service that lets you quickly and easily generate maps that show the area reachable from a specific location within a certain amount of driving time. This can be useful for many forms of location analysis including territory planning, site selection, network planning

Helsinki 1943 ja nyt
Vertaa vuoden 1943 Helsinkiä nyky-Helsinkiin.

Lumiaurojen liike
Staran lumiaurojen liike kartalla.

Lumiaurojen sijaintipilotti
Missä lumiaurat liikkuvat?

Google Fusion Tables 2
Helsingin kaupunkitietokanta

Google Fusion Tables -tutoriaali
Liikenneonnettomuusdatan käsittelyyn opastava tutoriaali.

Helsingin kaupungin rakennushankkeet

Budget Fall
Kaada kolikolla Vantaan budjettia visualisoiva

BlindSquare

Available for iPhone and iPad

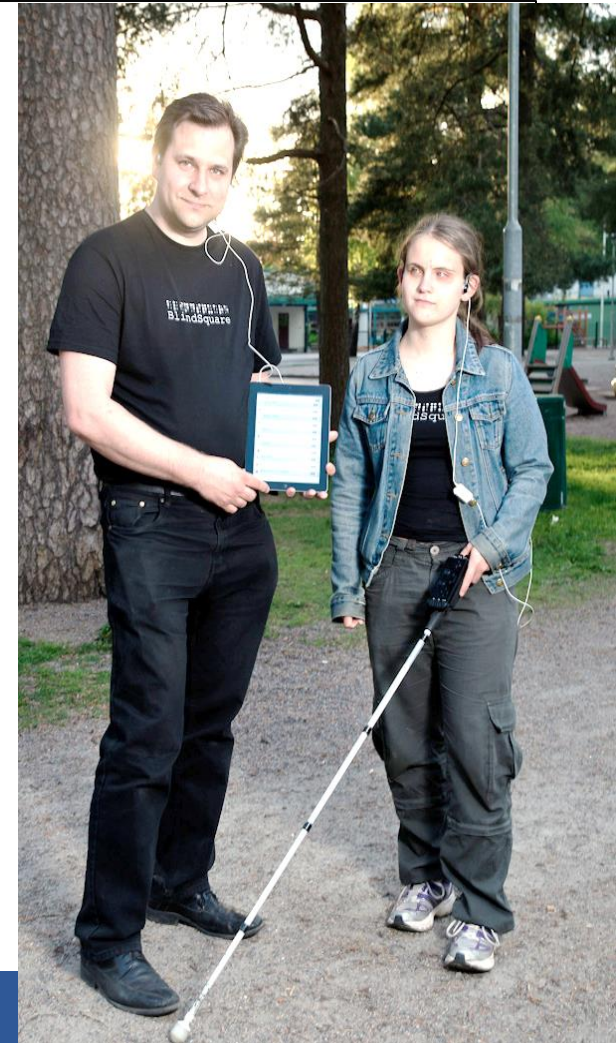
BlindSquare makes you sense what's around.

You only need to listen.



Help blind
people to
travel by
themselves

www.blindsquare.com



Enhance the use of data!

Helsinki Loves Developers

Open Data Open Office – Open Space for Open Dialogue
every second Thursday at 3pm-6pm in Helsinki Think Company



<https://www.facebook.com/groups/heldev/>



Open Data Challenge Competitions



<http://openfinlandchallenge.fi/>



ETUSIVU

KILPAILU

SÄÄNNÖT

AIKATAULU

KILPAILUTYÖT

KUMPPANIT

BLOGI

IN ENGLISH



Kilpailu

Apps4Finland uudistuu. Suomen suurin digitaalisen avoimuuden innovaatiokilpailu on nyt Open Finland ... [Lue lisää](#)

MAIN WINNER 5000€

1000€	1000€			
1000€	1000€	1000€	1000€	
1000€	1000€	1000€	1000€	1000€
1000€	1000€	1000€	1000€	1000€
MOBILITY & TOURISM	MEDIA, ARTS & CULTURE	SCIENCE & EDUCATION	FOOD & WELLNESS	PUBLIC SERVICES



A part of the biggest Hackathon in Europe
November 6-8 in Helsinki!

ULTRAHACK



**Smart City
Challenge:**

What's happening
in Helsinki and can
I take part in it?

<https://ultrahack.org/>

What data is needed?

- Geodata, land-use, 3D city model, real-time transport and traffic data, energy consumption, operative data..
- The opening process of HRI is publicly available on web site → <http://www.hri.fi/en/about/open-data-pipeline/>

Final phase

- Releases awaiting final inspections, after which the dataset(s) can be
- Helsinkiin historiallisia tilastoja
- Kaunialisten kunnat

- Helsingin historiallisia tilastoja
- Kaunialisten kaupungin ostot
- Verkoalvorien vastaukset (Hki)
- Pysäköintikartta ja maksuvyöhykkeet (Hki)
- Historiallisia nimistöjä (Hki)
- Helsingin vanhoja karttoja

Under work

- Tuultuolimekyselyn tulokset (H-t)
- Vuosien 1970-1980...

- Tuulivoimakyselyn tulokset (Hiki)
- Vuosien 1972 ja 1997 ortokuvat Helsingistä
- Gaika: Tilanvarausrajapinta
- Helsingin asemakaava
- Vantaan 3D-rakennustietoja
- HSL:n matkustajamäärät linjoittain
- Infopankin tekstit (Hiki)
- Koulurekisteri (Hiki)
- Tilakeskus / Vuokrattavat kohteet (Hiki)
- Helsingin seudun suuntien datat
- Koulujen henkilöstöamäärät (Hiki)
- Kaupunginmuseon panoraamiskuvat (Hiki)
- Nuoren hyvinvointi-indikaattorit (Hiki)
- Tapahtuma-aluekortit (Hiki)
- Uima- ja urheiluhallien kävijämäärät (Hiki)
- Strategiaohjelman seuranta-tietojen avaaminen (Hiki)
- Rajapinta Sinetti-hankistotietojärjestelmään (Hiki)
- Nuorisosaailakeskuksen kyselyn vastaukset (Hiki)
- Rajapinta nuorisosaailakeskuksen Harrastushakuun (Hiki)
- Päiväkotien asiakastyytyvyysskyselyn tulokset (Hiki)

Under planning

- Tietoa tietujen kunnossapidosta (mSkI) (Espoo, Hki)
- Palmian ruokailijat (Hki)

- Tietoa laajen kunnossapidosta (mSk) (Espoo, Hki)
- Palmian ruokailut (Hki)
- Kiinteistöjen energiakulutus (Hki)
- Kaupungin avustukset järjestöille (Hki)
- Vantaan vanhoja karttoja
- HSL:n iliyntöyösköönintäinleisto
- HSL:n iliyntöyösköönintäinleisto

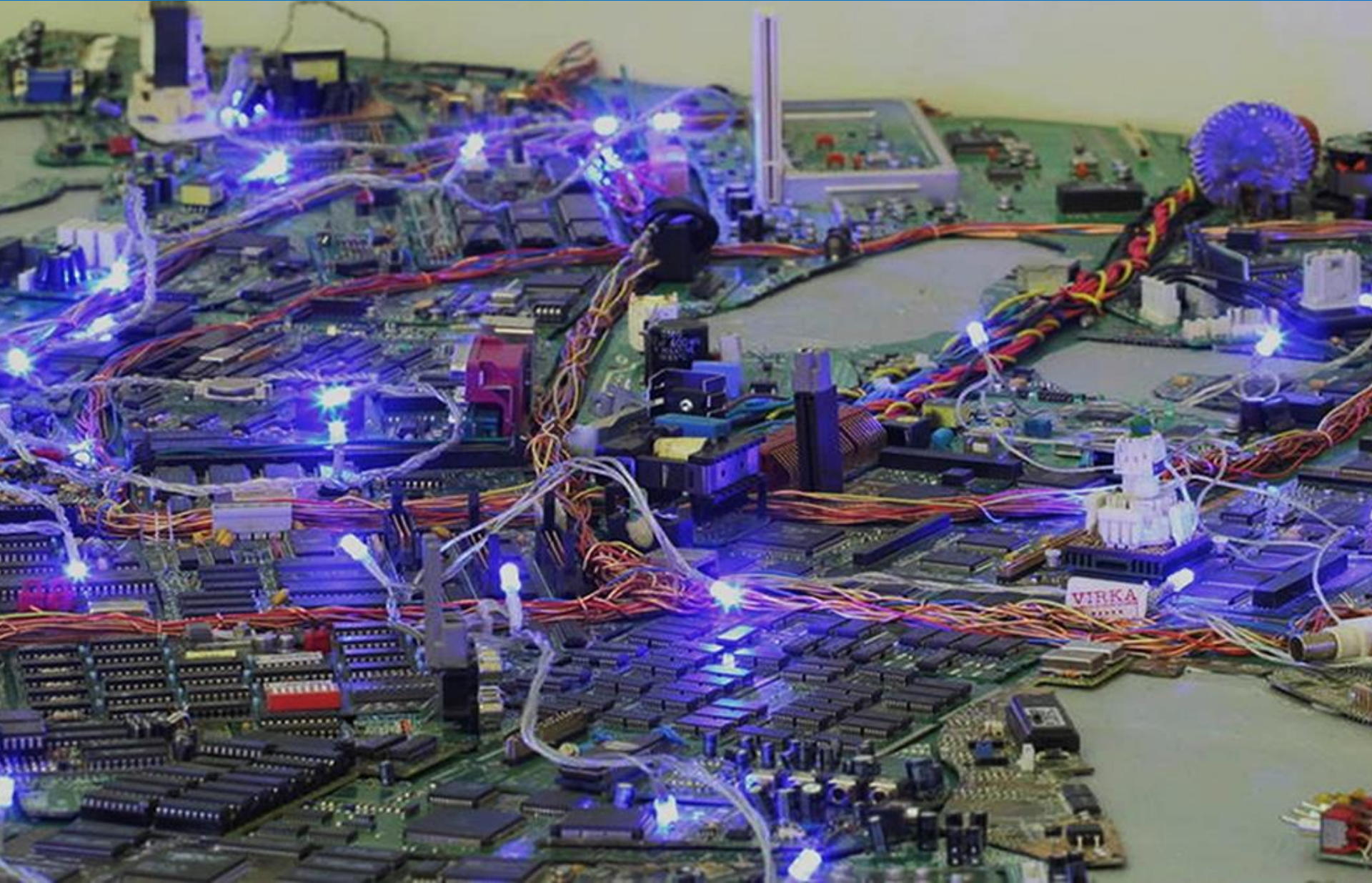
Close collaboration on the national level

The Six City Strategy 2014-2020 (6Aika) boosting data-driven business

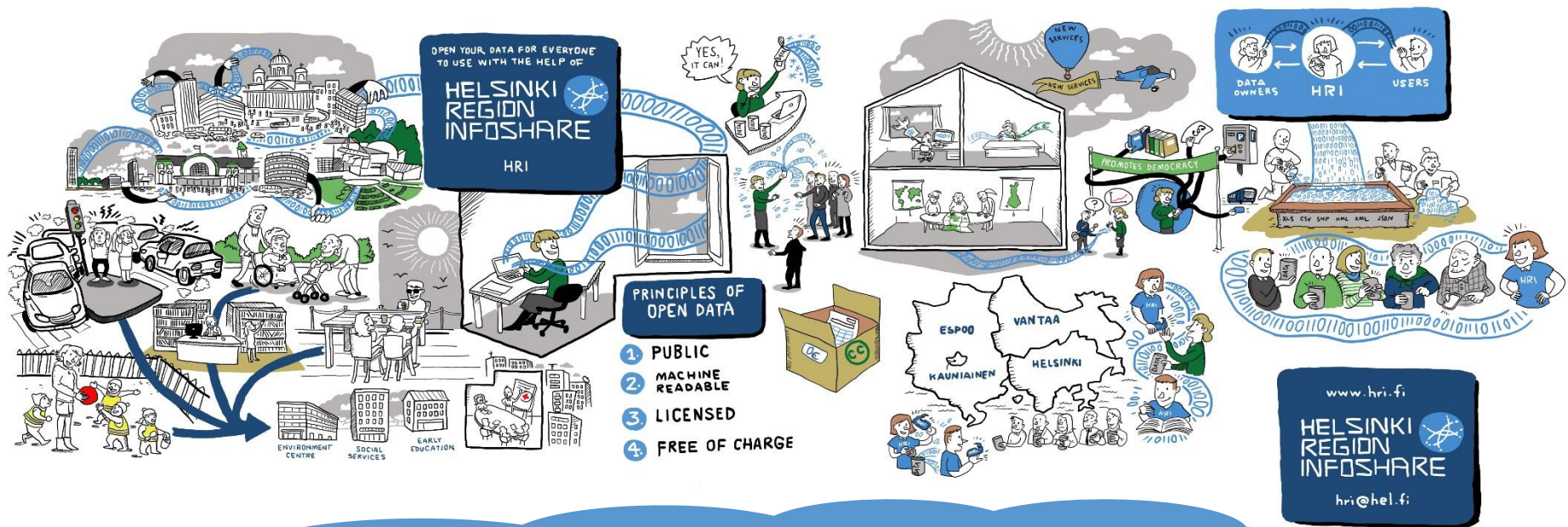
- Opening up the most business potential datasets similarly
- Focus on open and standardized APIs
- Ease the discovery and usage (data portals, semantic data)
- Shared licenses
- Improve procurement know-how
- Cooperation with businesses
- Open Data Spearhead project: 10 partners, 8,1 M€



Open and Digitized Helsinki



Open Data Ecosystem under construction...



Big cultural change

https://www.youtube.com/watch?v=pFCtJF_aN6M



Learning process for everyone

City of Helsinki provides trainings for civil servants to learn e.g how to open up data, how to utilize data, geodata, *how to procure it-systems smarter and more innovative way*

THANK YOU!

Helsinki Region Infoshare (HRI)

Data portal: www.hri.fi

Email: hri@hel.fi

Facebook: www.facebook.com/helsinkiregioninfoshare

Twitter: [@HRIInfoshare](https://twitter.com/HRIInfoshare)

Timo Cantell

Director

City of Helsinki Urban Facts

Email: timo.cantell@hel.fi



Tous nos travaux sont disponibles sur notre site internet :

www.lafabriquedelacite.com

Restons connectés !

Suivez-nous sur les réseaux sociaux :



@Fabriquelacite



Les stratégies des villes néerlandaises sur la *data*

Marieke Schenk, Directrice de projet, Ville d'Amsterdam



@FabriquaCite



LA FABRIQUE
DE LA
CITÉ

An aerial photograph of Amsterdam, showing a dense urban grid. Overlaid on the map are various colored polygons and lines in red, blue, and yellow, representing data layers such as building footprints, land use, or infrastructure. The map is viewed from a high angle, showing the characteristic canal layout of the city.

The public value of Open Data in The Netherlands

Image: City SDK Amsterdam

Marieke Schenk
Expertise Centre on Open Government
Ministry of the Interior and Kingdom Relations, the Netherlands

Comment optimiser les villes avec la data
Nancy, January 29th 2016

**“Open data is data that can be
freely used, re-used and
redistributed by anyone”**

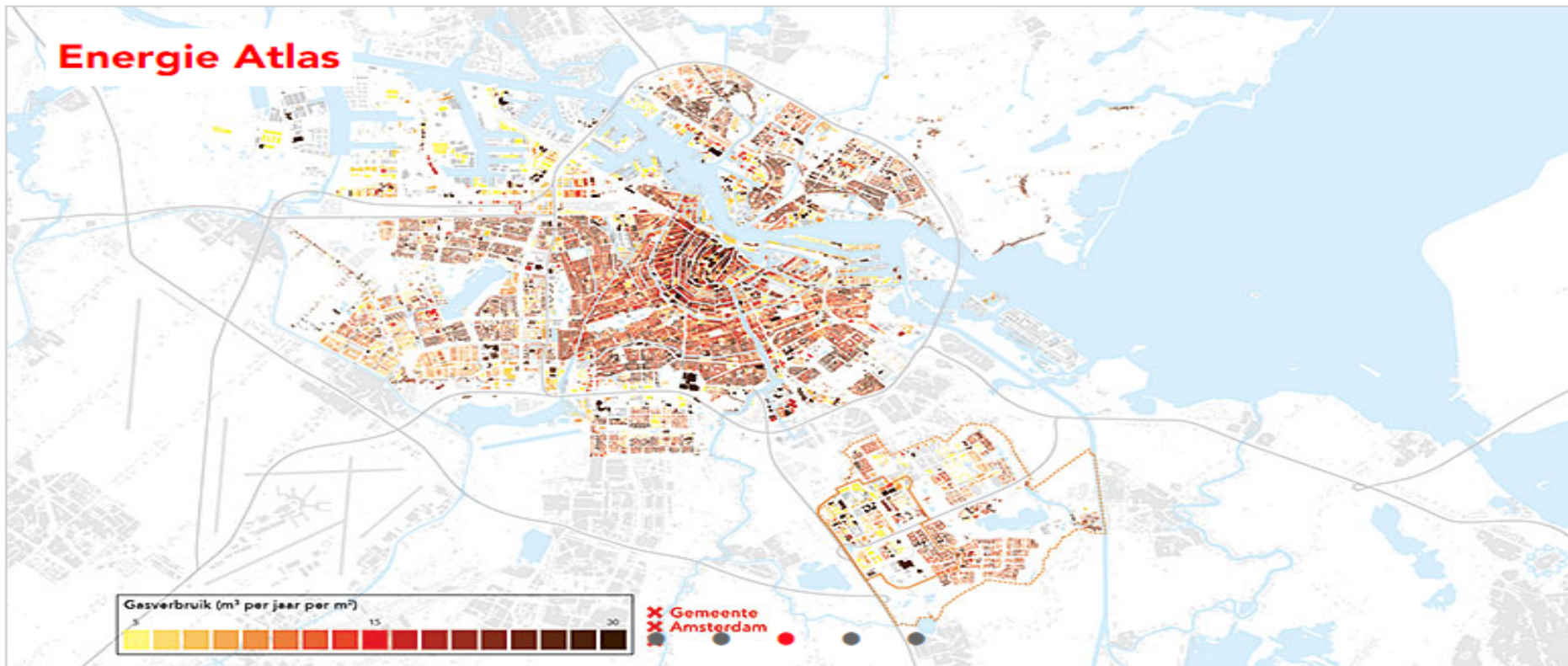
Open Knowledge Foundation

Energie Atlas

Gasverbruik (m³ per jaar per m²)



X Gemeente
X Amsterdam





Welkom bij Roudle! Wij vinden de beste plek voor jouw afspraak!

Met Roudle bepaal je de slimste en meest duurzame plek voor jouw vergadering, meeting, training of afspraak. Voer de vertrekpunten in en vind de beste plek voor jouw afspraak, met zo min mogelijk reistijd, reiskosten en CO2-uitstoot!

[uitleg](#)[FAQ](#)

Plan een afspraak met mensen uit...



Vul hier 2 tot 6 vertrekpunten in:

 **Vertrekpunt**

Voer een adres of plaatsnaam in



 **Vertrekpunt**

Voer een adres of plaatsnaam in



 **Vertrekpunt**

Voer een adres of plaatsnaam in

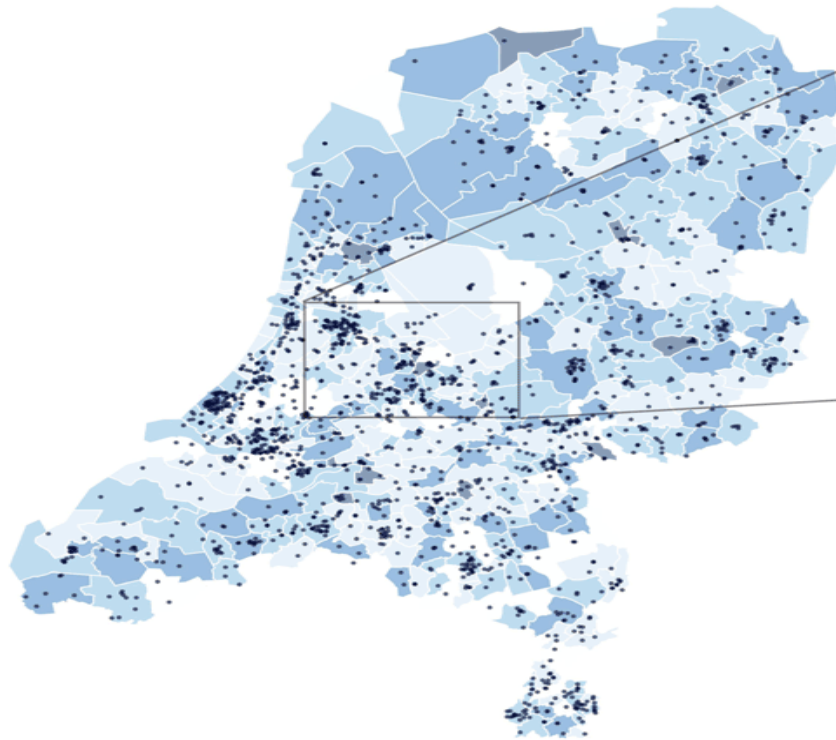
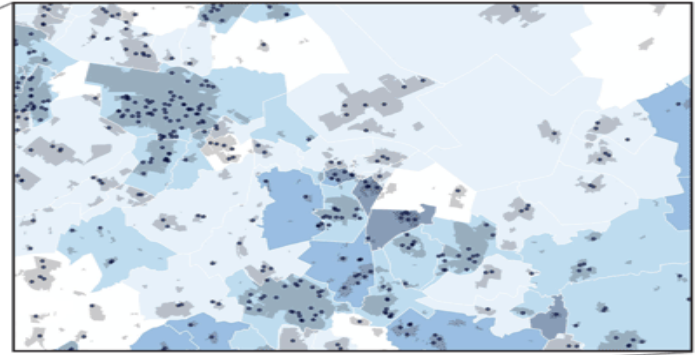


☐ houd rekening met files *(toelichting)*

 **Extra vertrekpunt toevoegen**

Bepaal beste plek »

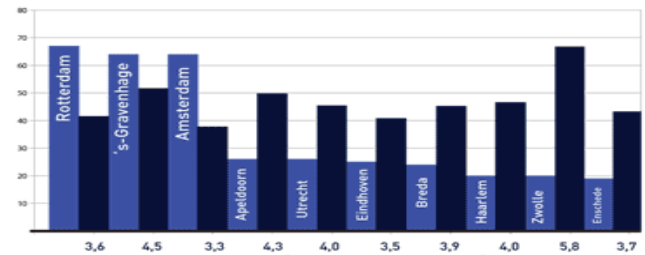
Ligging van ouderenzorglocaties in gemeenten en ten opzichte van bevolkingskernen



● ~2000 verzorg- en verpleeghuizen in NL

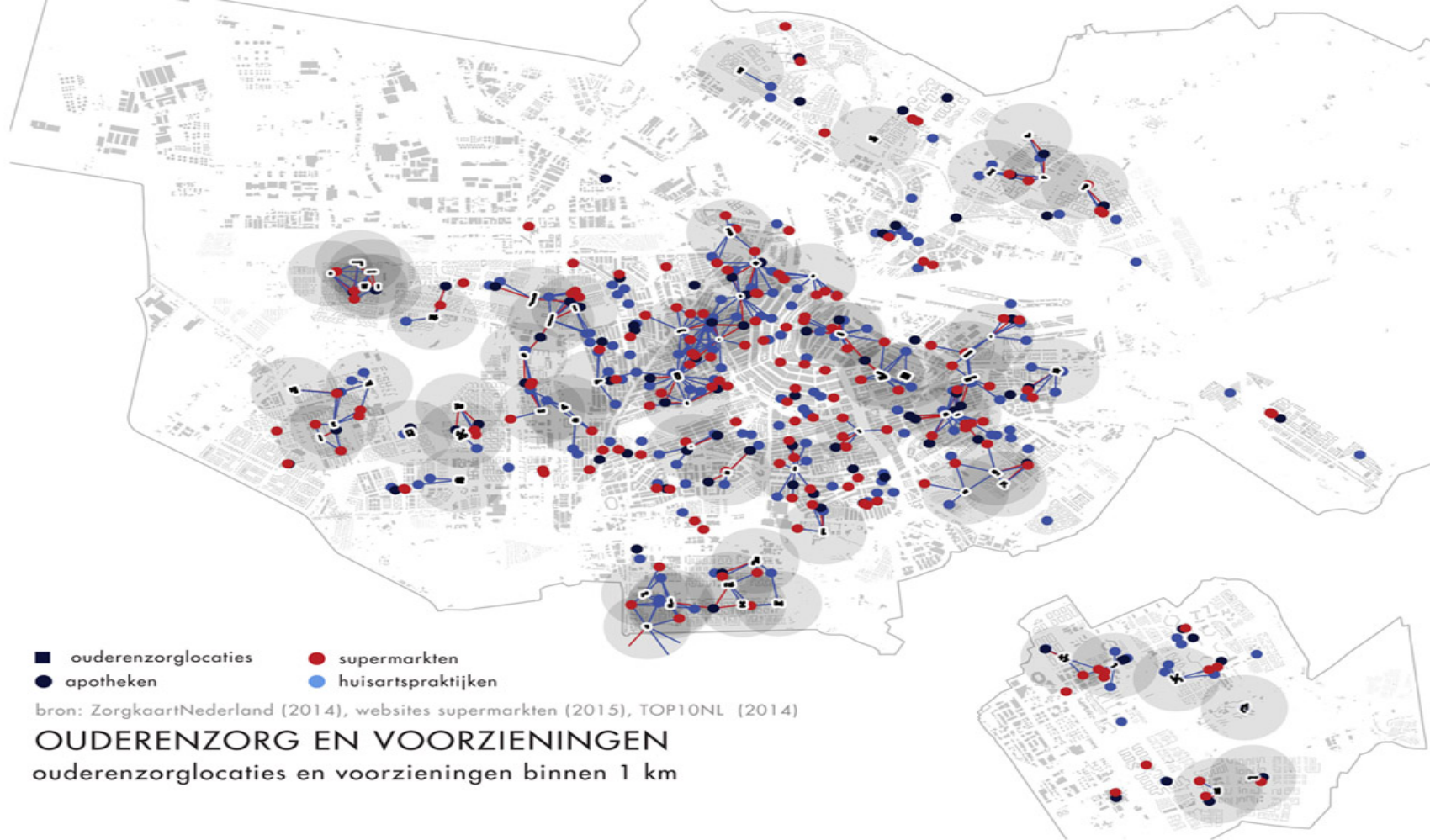
aantal ouderenzorglocaties per gemeente per 5000 inwoners van 65+

0 > 6,2



Gemeenten met de meeste ouderenzorglocaties en hoeveelheid zorglocaties per 5000 inwoners van 65 jaar en ouder

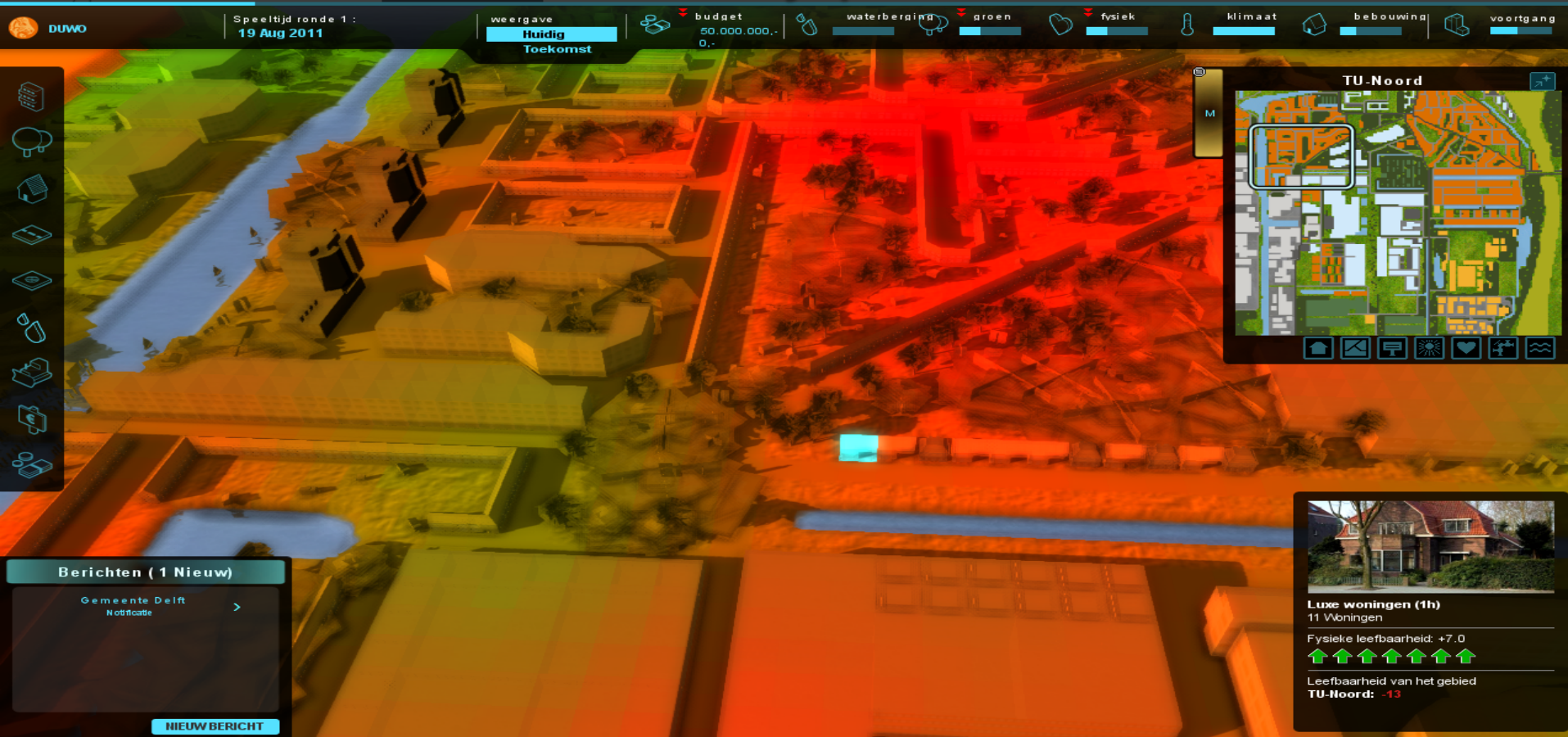
bron: zorgkaartnederland (okt 2014)



OUDERENZORG EN VOORZIENINGEN

ouderenzorglocaties en voorzieningen binnen 1 km

3D city plans





The rules are changing

HET NIEUW EN VERMAECKELYCK GHANSE-SPEL. EN DE VERKLARINGHE

1. Hetz sinnen by de ghesaccordeerde Dier en dat sinnen
men niet eerst. Dier en dat de eerste sinnen
erst, en dan ghet het sinnen met de sinnen en.
2. Die sinnen by de sinnen ghet en de sinnen ghet.
3. Die sinnen ghet dat by en ghet sinnen met dat
sinnen sinnen met dat sinnen sinnen sinnen.
4. Die sinnen ghet dat sinnen sinnen sinnen sinnen
sinnen sinnen sinnen sinnen sinnen sinnen sinnen.

5. Die sinnen ghet dat sinnen sinnen sinnen sinnen
sinnen sinnen sinnen sinnen sinnen sinnen sinnen.
6. Die sinnen ghet dat sinnen sinnen sinnen sinnen
sinnen sinnen sinnen sinnen sinnen sinnen sinnen.
7. Die sinnen ghet dat sinnen sinnen sinnen sinnen
sinnen sinnen sinnen sinnen sinnen sinnen sinnen.
8. Die sinnen ghet dat sinnen sinnen sinnen sinnen
sinnen sinnen sinnen sinnen sinnen sinnen sinnen.

9. Die sinnen ghet dat sinnen sinnen sinnen sinnen
sinnen sinnen sinnen sinnen sinnen sinnen sinnen.
10. Die sinnen ghet dat sinnen sinnen sinnen sinnen
sinnen sinnen sinnen sinnen sinnen sinnen sinnen.
11. Die sinnen ghet dat sinnen sinnen sinnen sinnen
sinnen sinnen sinnen sinnen sinnen sinnen sinnen.
12. Die sinnen ghet dat sinnen sinnen sinnen sinnen
sinnen sinnen sinnen sinnen sinnen sinnen sinnen.

HOEMEN SPEELEN SAL

13. Die sinnen ghet dat sinnen sinnen sinnen sinnen
sinnen sinnen sinnen sinnen sinnen sinnen sinnen.
14. Die sinnen ghet dat sinnen sinnen sinnen sinnen
sinnen sinnen sinnen sinnen sinnen sinnen sinnen.
15. Die sinnen ghet dat sinnen sinnen sinnen sinnen
sinnen sinnen sinnen sinnen sinnen sinnen sinnen.
16. Die sinnen ghet dat sinnen sinnen sinnen sinnen
sinnen sinnen sinnen sinnen sinnen sinnen sinnen.

Fischer excudit.

A big challenge for governments!





Information symmetry

'Neighbourhood notifications'

Zelf je omgeving instellen...



...alle vergunning overzichtelijk op een kaart...



...heldere detailinformatie over de vergunningaanvraag...



...inclusief verwijzing naar aanvullende informatie op gemeentelijke website



'Improve your neighbourhood'

[Kaart](#) [Hoe werkt Verbeterdebuurt?](#) [Blog](#) [Apps](#) [Inloggen](#) [Registreren](#)

Verbeterdebuurt

Gemeente Den Haag

Deze gemeente doet mee.

[Zoeken](#) [Mijn locatie](#)

Top meldingen in de buurt

- Onveilige straat voor fietsers...**
Voor de fietsers is de zoutmanstraat geen prettige straat. Doordat er aan beide ...
- Centraal Station niet meer in ...**
Sinds een klein jaartje is Den Haag CS geen station meer voor de nachttrein. Als...
- scheiding fiets- en voetpad**
De nieuwe bestrating is mooi, maar het is nu onduidelijk waar voetgangers en fi...
- opstopping door afslaande bus**
De bussen, komende van de stationsweg die naar rechts afslaan op het stationsplei...
- te smalle bocht waardoor fiets...**
Komende van de Hofweg, gaande naar de Kneuterdijk, is de bocht bij ...
- Overlast**
Fietsen en scooters op de stoep als de ah open is.
- TEGEN HET VERKEER**
Het is een 4 dalgangsovergang, maar...

Nieuw probleem
 Nieuw idee

Kaartgegevens ©2016 Google | Gebruiksvoorwaarden | Een kaartfout rapporteren

OpenSpending

Realisatie Hoofdfunctie Sociale Voorzieningen En Maatschappelijke Dienstverlening 2012

Sorteer op ▼

Totaal

Realisatie 2012 €26.123.714,29

Bijstandsverlening en inkomensvoorzieningen

Realisatie 2012 €342.428,57

Werkgelegenheid

Realisatie 2012 €130.428,57

Maatschappelijke begeleiding en advies

Realisatie 2012 €8.772.285,71

Vreemdelingen

Realisatie 2012 €768.142,86

Participatiebudget

Realisatie 2012 €473.000,00

Sociaal-cultureel werk

Realisatie 2012 €13.153.142,86

Kinderdagopvang

Realisatie 2012 €2.356.285,71

Voorzieningen gehandicapten

Realisatie 2012 €128.000,00



BUDGET MONITORING

HET OPSTELLEN VAN DE BEGROTING IN ZES STAPPEN

Budget Monitoring
Gemeente Amsterdam
Stadsdeel Oost



Meten voor een gezonde stad

Citizen Science en luchtkwaliteit

Measuring for a healthy city



© RIVM 2016

The official Dutch institute that is measuring air quality, RIVM, has made a handy brochure for those interested in measuring air quality themselves, titled '**Met**en voor een gezonde stad' (pdf). It explains the role of *citizen science* and clearly explains what substances have an influence on air quality. It does so in Dutch.

So, if you read Dutch, it is very useful to know more about standards like "*parts per billion/million*" (ppb/ppm) or "*microgram per cubic meter air*" ($\mu\text{g}/\text{m}^3$). If you are involved in any measuring project, you better have this publication within reach!

The Public Value of Open Data

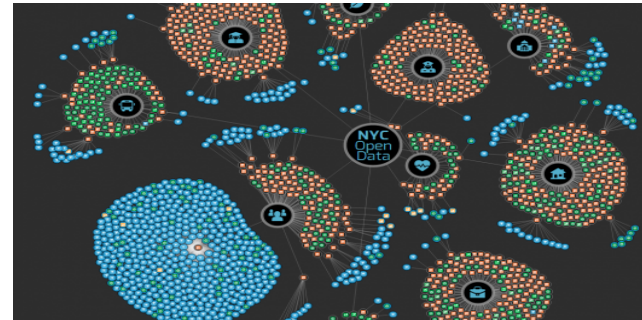
Economic value



Societal value



Democratic value



Value for the system

Als ons water stijgt

Woon jij in een risicogebied?

Onze dijken beschermen ons tegen een overstroming, maar het kan een keer misgaan...
Weet jij hoe hoog het water bij jou in de buurt komt?



Vul je postcode of adres in



[Vragen of opmerkingen](#) [Over overstroomik?](#) [Cookies](#)



overstroomik.nl // 'will I be overflown?'



Overstroom ik?

Wat kan ik doen?

Overstromingen



**Ja, je overstroomt
maximaal 0.5
meter**

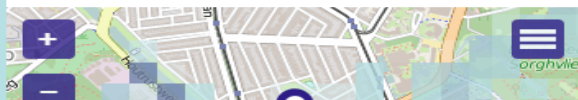
Jij hebt een kans van kleiner dan 1% dat jij dit in je leven meemaakt.
Dat kan ook morgen zijn.

Wat betekent dit voor mij?

- Geen water
- Geen elektriciteit
- Geen gas
- Geen toilet
- Geen internet
- Blijven: Je bent enkele dagen op jezelf aangewezen
- Weggaan: Grote drukte op de weg

Wat kan ik doen?

Waterhoogte in jouw omgeving



Blijven of weggaan?

In jouw regio kan bijna niemand op tijd het gebied verlaten, de rest moet blijven en een droge plek thuis of in de buurt zoeken.

Extreme omstandigheden

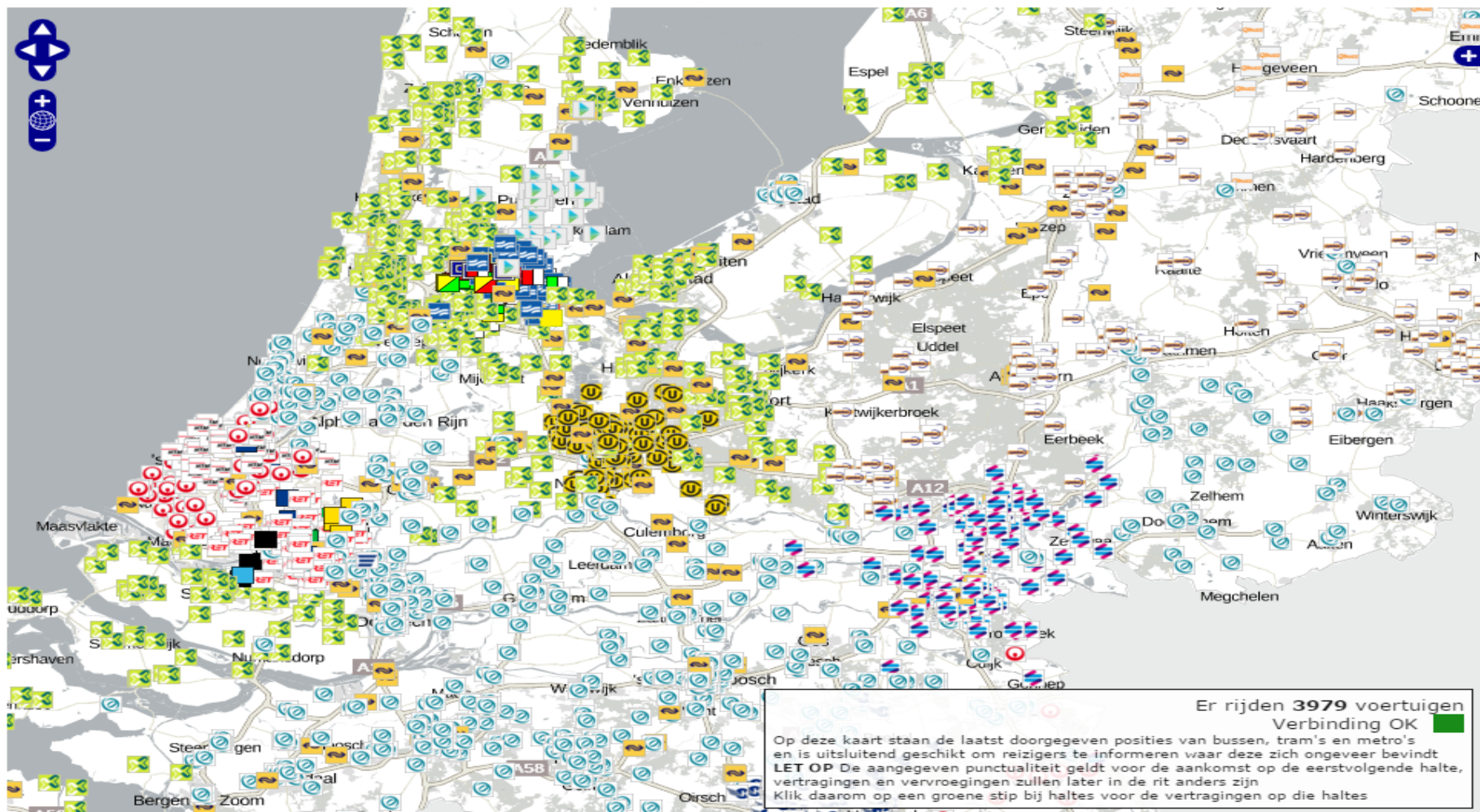




Insights, challenges & good practices



OV radar



Value for the system



Roderick Besseling
@rbesseling



Volgen

Great addition to the @NS_online app, train radar. Very cool use of #opendata #innovation

Vertaling weergeven

Subway Neude

Length: 8 parts

DESTINATION Breda

TYPE Sprinter

TRIP NUMBER 5057

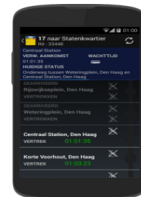
+ Show full trip

15:02
15:04 Den Haag HS

Afnemers van openOV



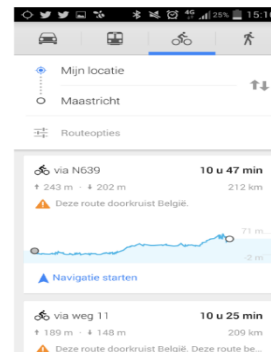
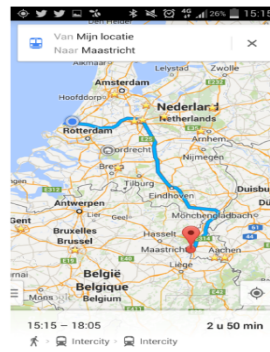
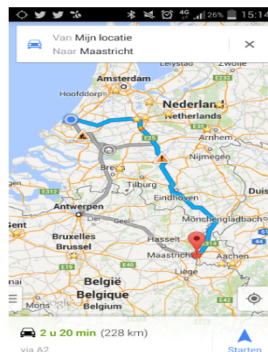
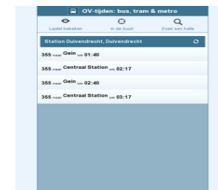
OV Delay (iOS)



OVInfo (Android)



Openbaar Vervoer (iOS)





Questions or remarks?

Do not hesitate to contact me!

marieke@open-overheid.nl

Twitter: @MariekeSchenk



Tous nos travaux sont disponibles sur notre site internet :

www.lafabriquedelacite.com

Restons connectés !

Suivez-nous sur les réseaux sociaux :



@Fabriquelacite



Comment optimiser les villes par la *data* ?

André Rossinot, Président de la Communauté Urbaine du Grand Nancy, Ancien Ministre



@FabriquaCite



LA FABRIQUE
DE LA
CITÉ



Tous nos travaux sont disponibles sur notre site internet :

www.lafabriquedelacite.com

Restons connectés !

Suivez-nous sur les réseaux sociaux :

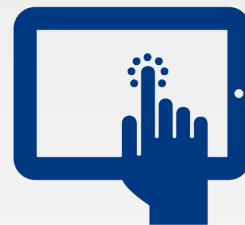


@Fabriquelacite



WhatsUpp?! by LA FABRIQUE DE LA CITÉ

<http://www.whatsupp-fabriquedelacite.com/>



@Fabriquelacite
#Nancy



Hackathons

URBAN AUTONOMOUS DELIVERY

DISRUPTING MOBILITY **HACKATHON 2015**

November 6th - 8th, MIT Media Lab, Cambridge, MA

<http://www.disrupting-mobility.org/hackathon-1/>



Description

The Disrupting Mobility Hackathon 2015 will be about creating your own concepts for an Urban Autonomous Delivery system that moves goods, services, or people within a city.

system that moves goods, services, or people within a city.

The Disrupting Mobility Hackathon 2015 will be about creating your own concepts for an Urban Autonomous Delivery

system.



LA FABRIQUE
DE LA
CITÉ

Smart Work Centers



AMSTERDAM

2,2 millions d'habitants pour la métropole

120 Centres Smart Work

60 - 70% des usagers des Centres Smart Work s'y rendent à vélo



FabLabs



Conclusion



@FabriquelaCite



LA FABRIQUE
DE LA
CITÉ

16:01 18%

08:32 92%

16:03 18%



OPTYMOD

Facilitez-vous la ville

Service labellisé OnlyMoov'
ONLYMOOV'
Facilitez-vous la ville

Développé par
cityway

Optimod

A PROXIMITE DE

Votre position



MA DESTINATION

Point d'arrivée

Partir maintenant

Allons-y !



En avion



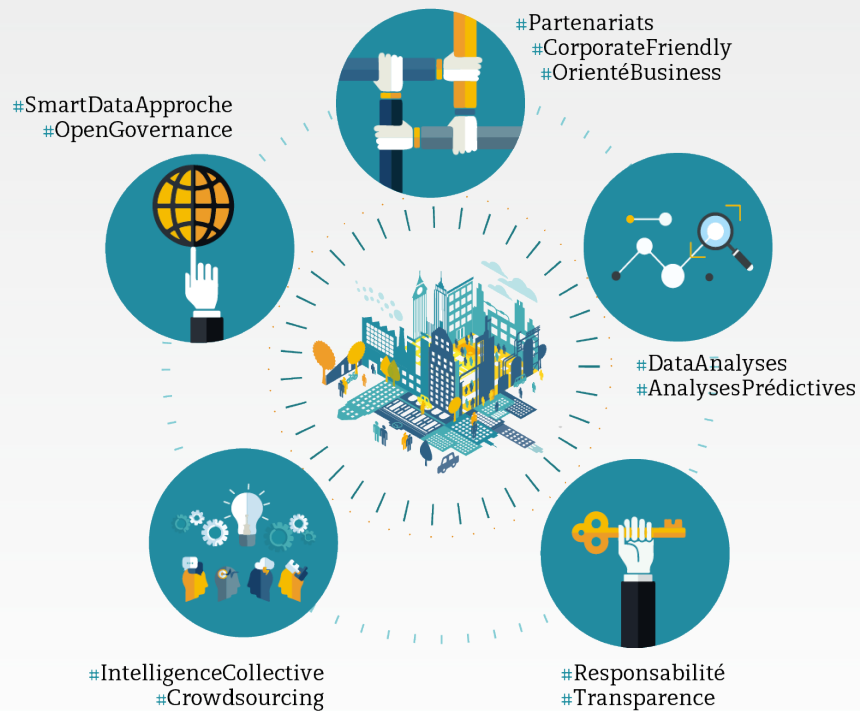
DEPARTS

ARRIVEES

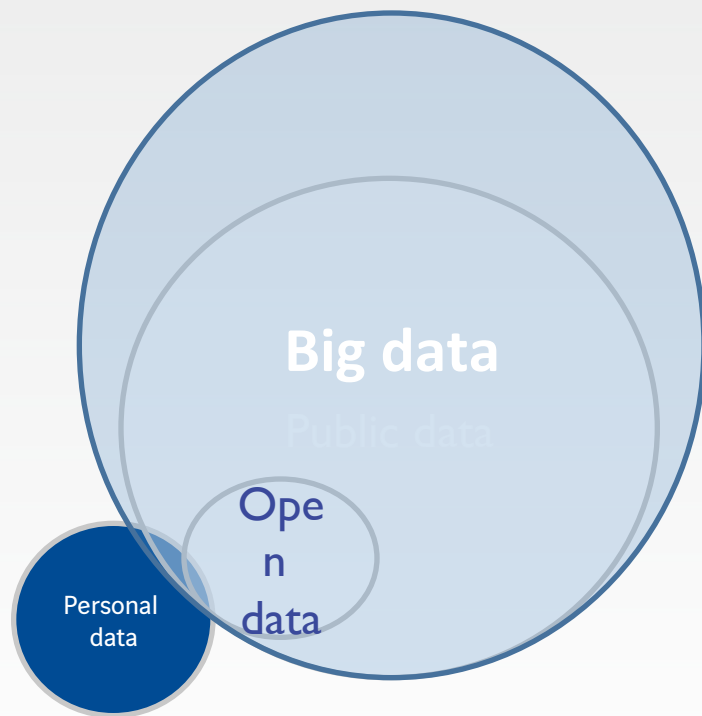
Aéroport St Exupéry (COLOMBIER-SAUGNIEU)

	16:10	Terminal
	Casablanca N°AT721	T1 Emb. 18 Enr. F06
	16:20	Terminal
	Nantes N°HOP4106	T2 Enr. U05
	16:20	Terminal
	Toulouse N°AF7848	T2 Enr. Q05
	16:25	Terminal
	Nice N°U24345	T3 Enr. D05
	16:25	Terminal
	Bordeaux	T2

Data philosophies



Data: big, public, open, personnelle... Perdu dans les qualificatifs !

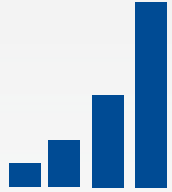


Très prochainement...

- ✓ **Projet de loi pour « Une République numérique »**
- ✓ **Nouveau projet de protection des données personnelles adopté par les instances européennes le 17/12/2015**



Les 4 V du Big Data



Volume



Vélocité



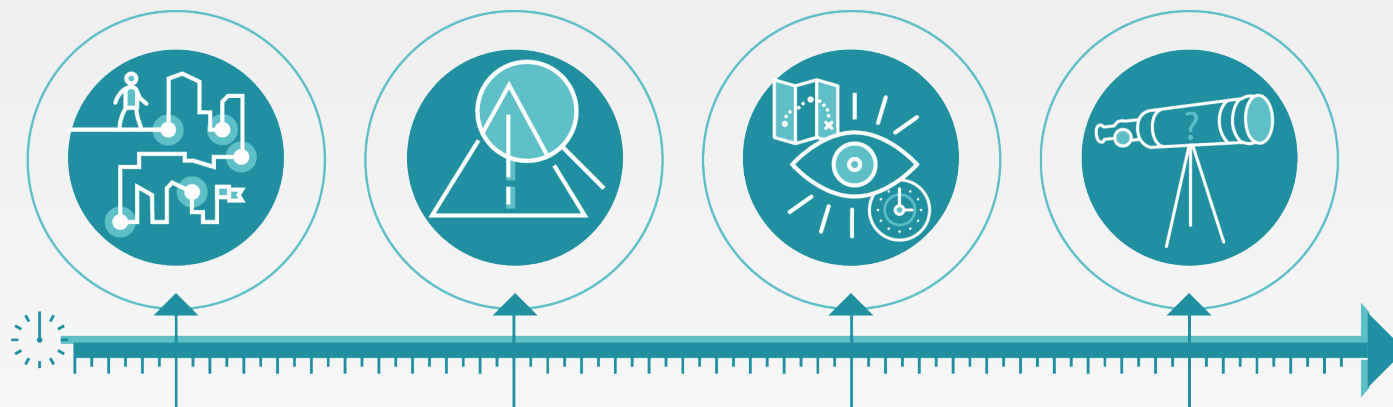
Variété



Valeur



Opportunités d'utilisation de l'Urban Data



L'identification de
comportements
récurrents pour mieux
ajuster les actions à
mener.

La détection
d'anomalies pour agir
sur les points critiques
des systèmes et
réseaux urbains.

Le pilotage en temps
réel (« situational
awareness »), pour
s'adapter au pouls de
la ville.

L'analyse prédictive,
pour prévenir la
survenance de
problèmes urbains.





Tous nos travaux sont disponibles sur notre site internet :
www.lafabriquedelacite.com

Restons connectés !
Suivez-nous sur les réseaux sociaux :



@Fabriquelacite



— Attentes et aspirations des « Millennials »



@FabriquelaCite



LA FABRIQUE
DE LA
CITÉ

— La data pour une mobilité fluidifiée



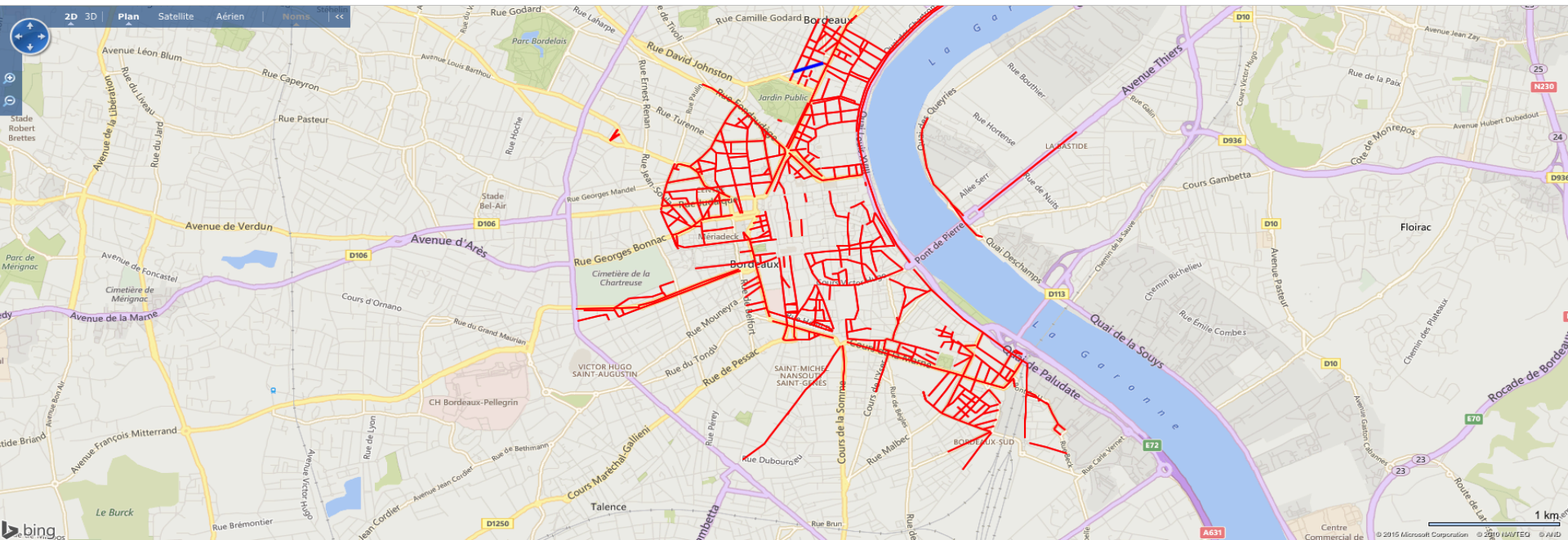
@FabriquelaCite

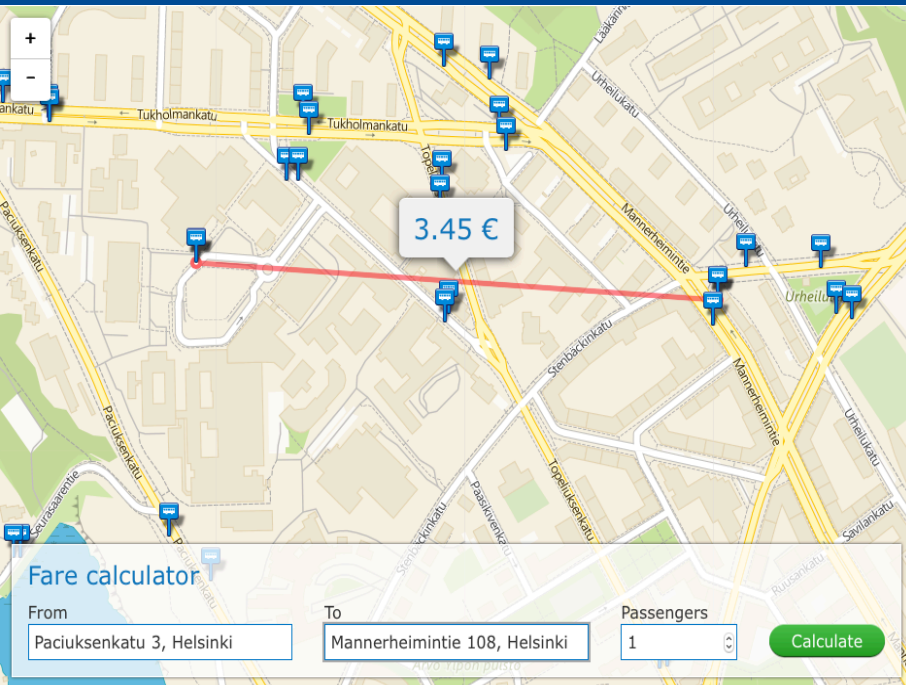


LA FABRIQUE
DE LA
CITÉ

Faciliter le stationnement des usagers

Voies en stationnement payant





Order



Book a ride with your computer or mobile phone.

Pay



Pay your ride right away using the Trip Wallet.

Ride



Ride by minibus together with other passengers going in the same direction.





OPTYMOD
Facilitez-vous la ville

Service labélisé OnlyMoov
ONLYMOOV
Facilitez-vous la ville

Développé par
cityway

Optimod

A PROXIMITE DE
Votre position








MA DESTINATION
Point d'arrivée

Partir maintenant

Allons-y !

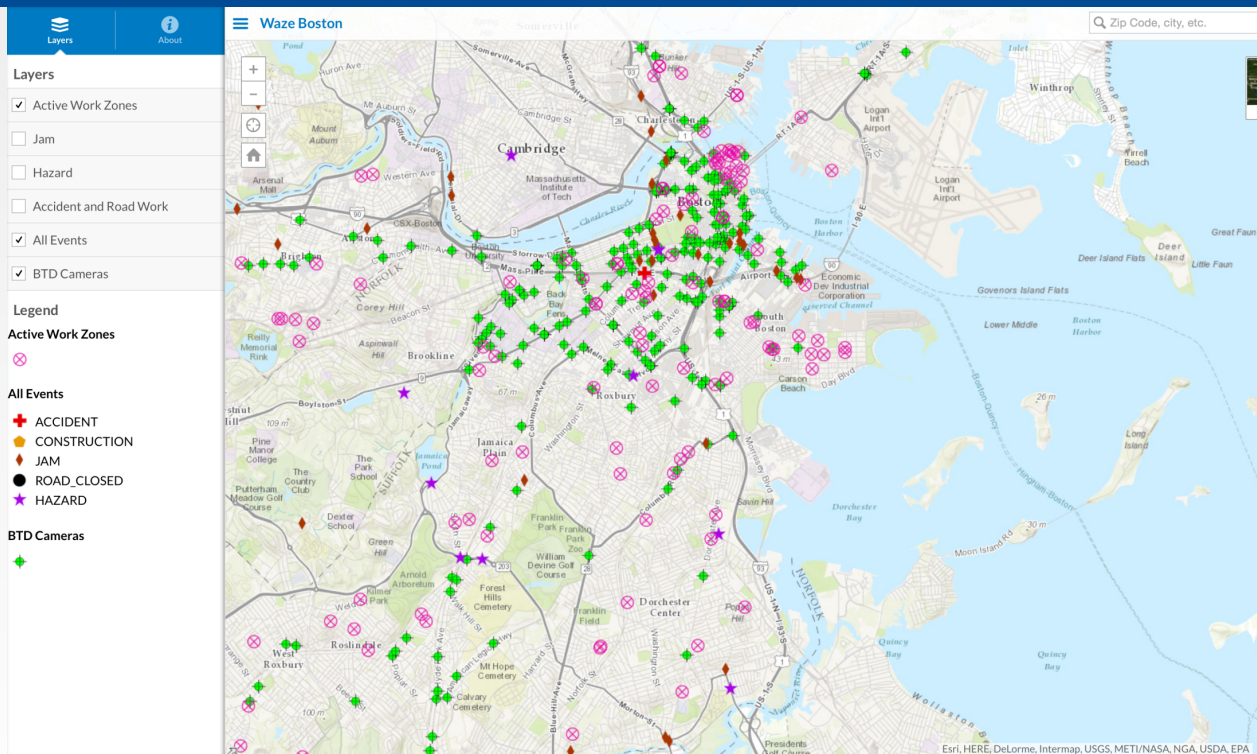
En avion

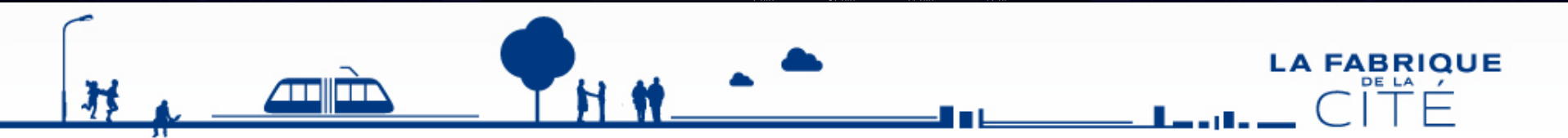
DEPARTS

Aéroport St Exupéry (COLOMBIER-SAUGNIEU)

	16:10 Casablanca N°AT721	Terminal T1 Emb. 18 Enr. F06
	16:20 Nantes N°HOP4106	Terminal T2 Enr. U05
	16:20 Toulouse N°AF7848	Terminal T2 Enr. Q05
	16:25 Nice N°U24345	Terminal T3 Enr. D05
	16:25 Bordeaux	Terminal T2







La data pour une meilleure
connaissance et une gestion
plus efficace de la ville



@FabriquelaCite



LA FABRIQUE
DE LA
CITÉ

Energy - Use of Gas and Electricity



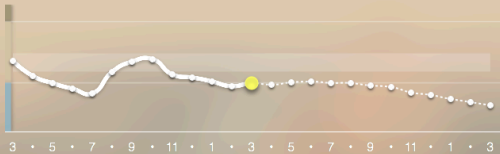
NANTES AIR REPORT



MODERATE pollution

Tue, January 26, 2016 3:00 PM

13°C UV 0



OUTDOOR SPORTS

GO FOR IT



CYCLING

GO FOR IT



BRING BABY OUT

GO FOR IT



EATING OUTSIDE

GO FOR IT

IMPACT RISK IF CHRONIC
EXPOSURE

BELOW AVERAGE



Plume Air
Quality Index
annual average



232 days
per year
at this level

MAIN POLLUTANTS



PARTICULATE MATTERS



NITROGEN DIOXIDE







Chicago Statistics

Conditions

- ☐ Births
- ☐ Chronic Disease
- ☐ Crime
- ☐ Deaths
- ☐ Environmental Health
- ☐ Infectious Disease

Resources

- ☐ Affordable resources

Health Insurance

- ☐ All Uninsured
- ☒ Uninsured By Age
 - ☐ 0 to 17 Uninsured
 - ☒ 18 to 64 Uninsured
 - ☐ 65 and over Uninsured
- ☐ Uninsured By Income
- ☐ Uninsured By Nativity
- ☐ Uninsured By Race
- ☐ Uninsured By School Enrollment

Hospital Admissions

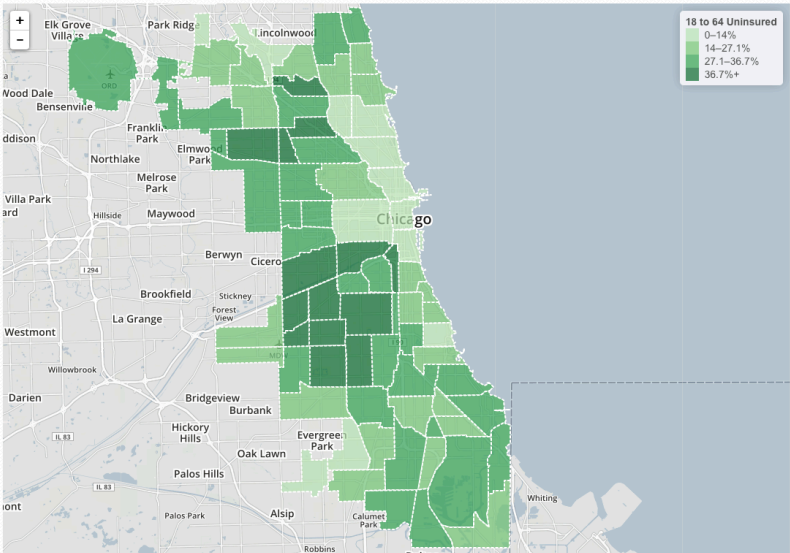
- ☐ Hospital Admissions Inpatient
- ☐ Hospital Admissions Outpatient

Other

- ☒ Demographics
- ☐ Healthcare Providers

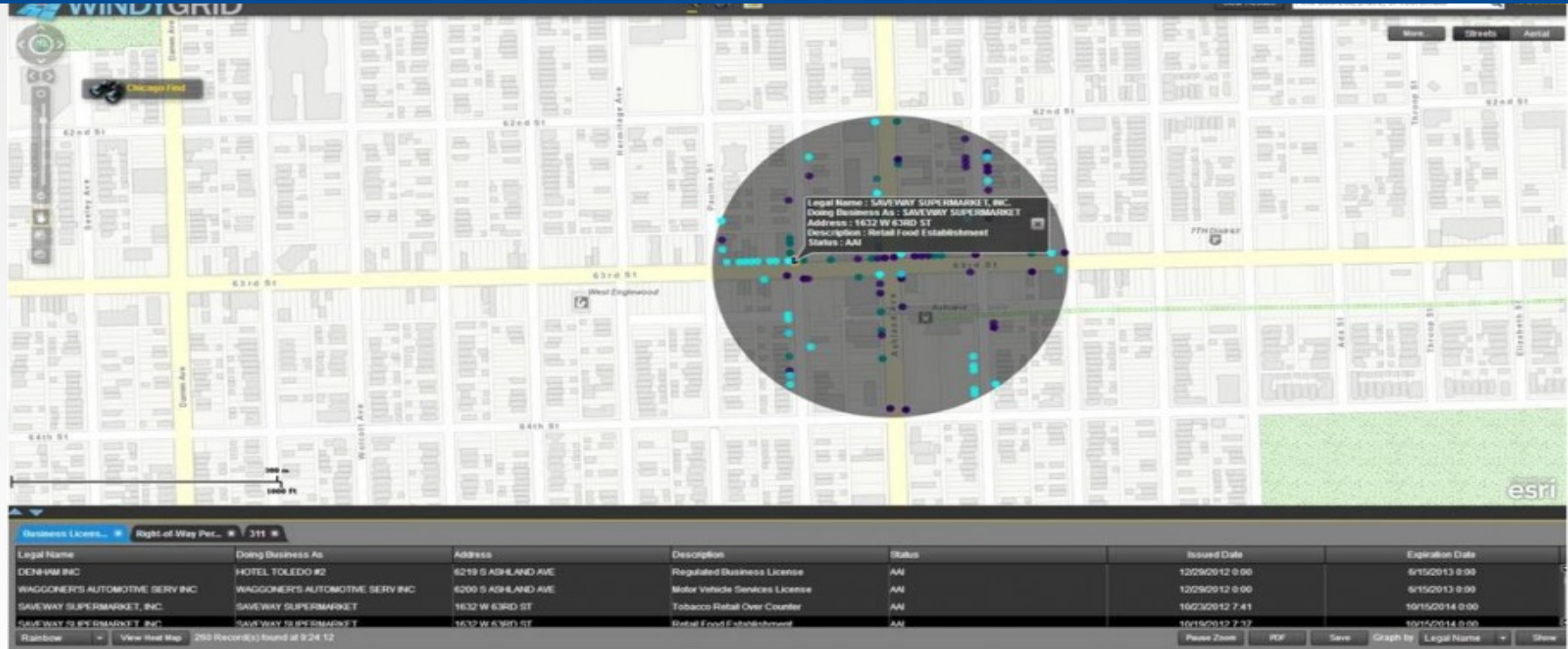
18 to 64 Uninsured 2008 - 2012

Percent of the children population that lacks comprehensive health insurance. From the 2008-2012 American Community Survey.
Source: American Community Survey, 2008-2012 as processed by Rob Paral and Associates | [Data](#) | [Info](#)



Predict : WindyGrid Chicago

LA FABRIQUE
DE LA
CITÉ





Angela URSIC-BEDOYA

Directrice du développement
Amérique Latine, MakeSense (Mexique)

Une gouvernance ouverte pour une responsabilisation des citoyens



@FabriquelaCite



LA FABRIQUE
DE LA
CITÉ



SETTU INN HUGMYND

Derek Lackaff 1 Um Icelandic

Like 385

Leita



HEIM



HUGMYNDIR



RÖKRÆÐA



FLOKKAR



FLÆÐI



Andrés Ingi biður þig að íhuga Ekki Bravó og Húrra!
"Reykjavík úr ruglinu: Einföldum kráarsenuna!"

Kjósa upp

Nei

Skip

Yfirsýn

Næst: Skipta um skipulagshönnuði



Aðskilnaður borgar og íþróttafélaga

Íþróttir fyrir æsku þessa lands er besta forvörn og best fyrirbyggjandi heilsugæsla sem hægt er að stöðja og er þannig fjárfesting í æsku og framtíð. Þá er ég að vísa til íþróttastarfs 18 ára og ...

Like 5

UPP 41

+1 0

RÖKRÆÐA 2/2

Tweet

NIDUR 40

Rökræða

Ný rök

Mismunar borgarbúum eftir áhugamálum

Hér gilda sömu rök og fyrir aðskilnaði ríkis og kirkju, nema að íþróttafélögin ættu að vera mun betur í stakk búin að standa á eigin fótum með félagsgjöldum og styrkjum frá þeim sem vilja styrkja þau. Af hverju ættu þeir, sem hafa engan áhuga á að stunda eða horfa á íþróttir, að borga fyrir áhugamál og tómetundaiðkun annarra með útsvari sínu? Núverandi fyrirkomulag, þar sem starfsemi íþróttafélaga er að stóru leyti niðurgreidd af borginni, mismunar borgarbúum á grundvelli áhugamála.

Lýðheilsa

Helsti munurinn á íþróttum og trúarbrögðum er að íþróttir styrkja lýðheilsu, og þá sérstaklega lýðheilsu og félagsvitund barna. Vissulega er það svo að stærstu félögin myndu lífa góðu lífi án styrks frá borg og ríki þá er það ljóst að minni íþróttafélög ættu erfitt uppráttar. Borgin greiðir fyrir félagsstarf ungmenna, að félagsmiðstöðvum, skátum og íþróttafélögum undanskilydum, hvað eiga krakkarnir að gera? Í stuttu: Þetta snýst ekki um áhugasvið heldur lýðheilsu ungmenna og annarra.

Stöðva þarf fjárustaur Borgarinnar í íþróttafélögin

Stöðva þarf fjárustaur Borgarinnar í íþróttafélögin. Út um alla borg eru íþróttavellir sem einunús eru notaðir í

Forvarnir og fyrirbyggjandi heilsugæsla

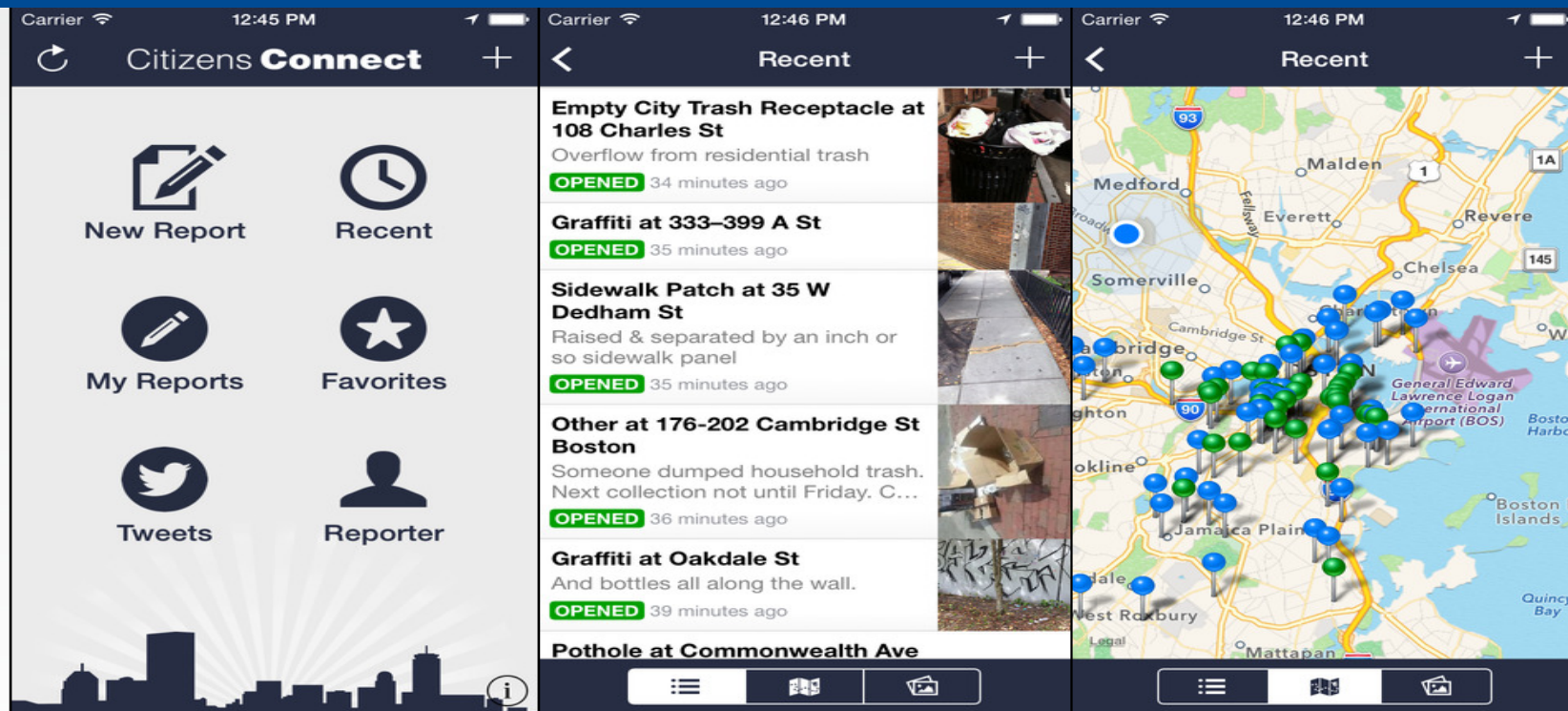
Íþróttir fyrir æsku þessa lands er besta forvörn og best fyrirbyggjandi heilsugæsla sem hægt er að stöðja og er

- 10 à 15 priorité sont traitées et votées chaque mois par le conseil municipal de Reykjavik City Council
- Plus de 70 000 personnes sur un total de 120 000 habitants ont participé depuis l'ouverture du site
- 12 000 usagers enregistrés ont soumis plus de 3 300 idées et distribué plus de 5 500 points en faveur ou contre l'une d'entre elles
- 257 idées ont été officiellement examinées et 165 acceptées depuis 2011



Détecter les problèmes

LA FABRIQUE
DE LA
CITÉ



LA FABRIQUE
DE LA
CITÉ



— Transparence de l'action publique

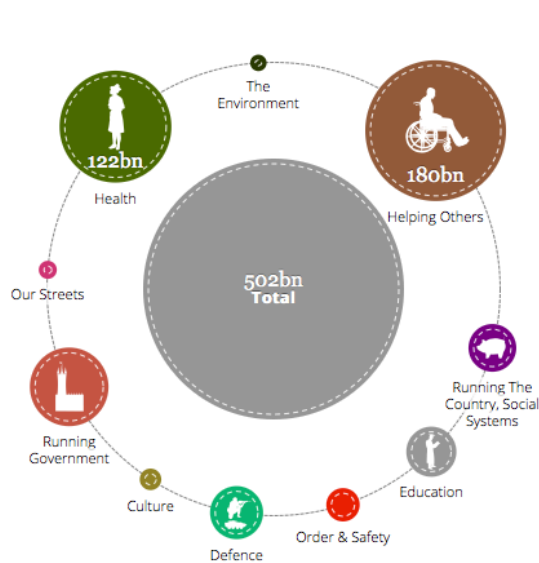


@FabriquelaCite



LA FABRIQUE
DE LA
CITÉ

Where Does My Money Go?



Expenditure on
Total

- 18bn – 20bn (£)
- 20bn – 27bn
- 27bn – 32bn
- 32bn – 43bn
- 43bn – 47bn
- 47bn – 96bn



WHERE DOES MY MONEY GO?

Showing you where your taxes get spent



The Daily Bread Country & Regional Analysis Departmental Spending About

The Daily Bread Costs for the British Taxpayer per Day

SALARY
£22,000

SELECT YOUR SALARY



YOUR TAX
£4,895



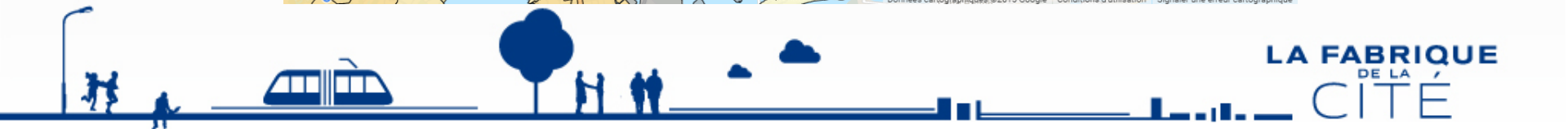
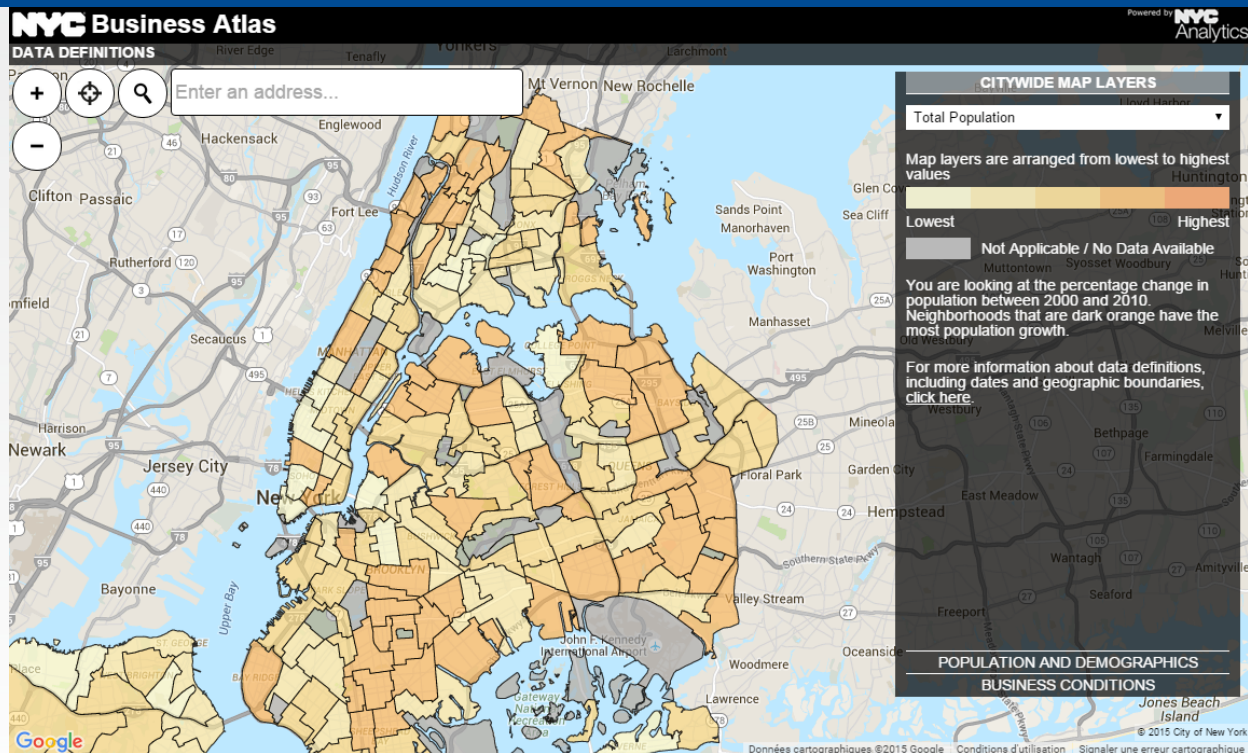
Partenariats avec les entreprises et opportunités pour l'entreprenariat



@FabriquelaCite



LA FABRIQUE
DE LA
CITÉ




Code FOR EUROPE

MENU 

Code for Europe

Using technology and open data to make our cities more efficient and sustainable

[Learn More](#) 



Bürger baut Stadt. (beta)

Finde geplante Bauvorhaben in deinem Kiez.

[Begriffe](#) [Liste](#) [Abo](#) [Über](#) [Blog](#) [Impressum](#) [f](#) [t](#) [i](#) [n](#)





Anmelden | Registrieren

LEERSTANDSMELDER.DE

Berlin

Plan

Mitte

JETZT LEERSTAND MELDEN

LEERSTAND SUCHEN

LEERSTANDSMELDER.DE

Hamburg

Plan

Mitte

JETZT LEERSTAND MELDEN

LEERSTAND SUCHEN

LETZTE AKTIVITÄTEN

EHEMALIGES KINDERKRANKENHAUS HANSASTR. ECKE BUSCHALLE IN WEISSENSEE von Theresa

Diese... [weiterlesen](#)
Keine Kommentare

URBANSTRASSE 46 von elenitia

Die Hausverwaltung TAEKKER vermietet leerstehende Wohnung... [weiterlesen](#)
Keine Kommentare

NEUEBAHNHOF28 von enra

Das Haus wurde von einem Investor aufgekauft und sämtliche ... [weiterlesen](#)
Keine Kommentare

LYCHENER STRASSE 35 von Artschocke

Das Haus wurde komplett luxussaniert. Lediglich die Penthousewohnung ist noch für 1,2 Millionen Euro zu haben.
2 Kommentare

EHEM. HAUS DER STATISTIK AM ALEXANDER PLATZ IN BERLIN MITTE von Theresa

Seit vielen Ja... [weiterlesen](#)
Keine Kommentare

GROSSES BACKSTEINHAUS, TEILWEISE VERPUTZT von Marina

Das Gebäude befindet sich im Bes... [weiterlesen](#)
1 Kommentar

LEERSTANDSMELDER.DE

Hamburg

Plan

Mitte

JETZT LEERSTAND MELDEN

LEERSTAND SUCHEN

LETZTE AKTIVITÄTEN

ROSTOCKER STRASSE 12 von Stefan Schmidt

1 Wohnung steht schon seit mindestens 6 Monaten in diesem Gebäude der SWG leer.
Keine Kommentare

SCHUHMACHERSTRASSE von juflei

1 Kommentar

ALSTERKRUGCHAUSSEE von crossi_16

Nur noch eine der ursprünglich vier parteien im haus... [weiterlesen](#)
Keine Kommentare

STEINTORWEG 11 von Admin Hamburg 2

Keine Kommentare

KÜNSTLERHAUS MAETZEL von Admin Hamburg

Das denkmalgeschützte Ensemble besteht aus ein... [weiterlesen](#)
Keine Kommentare

BEIM GESUNDBRUNNEN 3 von hh2015

die Wohnung ist eine 1 Zimmer Wohnung mit Terrasse g... [weiterlesen](#)
Keine Kommentare

BEIM GESUNDBRUNNEN 5 von hh2015

3 Zimmer Wohnung im Erdgeschoss seit sehr langer Ze... [weiterlesen](#)
Keine Kommentare





Qui Sommes Nous

Habitants de Rennes Métropole



Moi

Ma famille

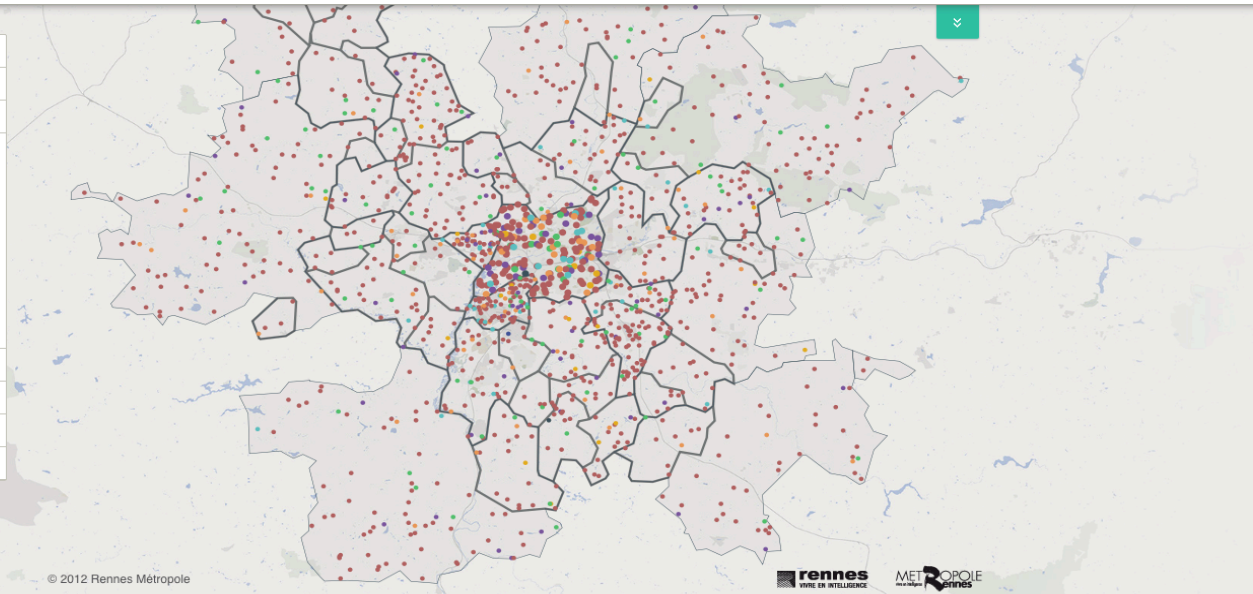


EN

3,54% des habitants de Rennes Métropole sont des **hommes entre 30 et 34 ans**

• = 10 personnes / • = 45 personnes à Rennes selon l'échantillonnage de l'INSEE ⓘ

- LIEU DE NAISSANCE ^
- PROFESSION ^
- CONTRAT DE TRAVAIL v
 - CDI
 - CDD
 - Intérimaires
 - Indépendants
 - stages, apprentissages
 - chômeurs
 - au foyer
 - étudiants, retraités et autres...
- LIEU DE TRAVAIL ^
- TRANSPORTS ^
- ETAT CIVIL ^
- DIPLOME LE PLUS ÉLEVÉ ^



© 2012 Rennes Métropole

rennes
VIVE EN INTELLIGENCE

MÉTROPOLÉ
RENNES



L'Open Data et le besoin d'une stratégie clairement définie



@FabriquelaCite



LA FABRIQUE
DE LA
CITÉ



Laurence Comparat

Adjointe Accès à l'information et aux données publiques

Laurence Comparat :

Première femme en France à la tête d'une délégation pour l'accès à l'information et la libération des données publiques

Conclusion : Une dynamique

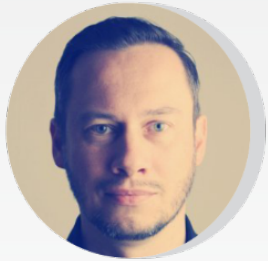


@FabriquelaCite



LA FABRIQUE
DE LA
CITÉ

Data is everywhere !



« Some things will change sooner, some things will change later, some things in a disruptive way, some things in a smooth way, but I can ensure you, there will be no field left untouched »

Nicolas Zimmer, director, Technologiestiftung





Tous nos travaux sont disponibles sur notre site internet :
www.lafabriquedelacite.com

Restons connectés !
Suivez-nous sur les réseaux sociaux :



@Fabriquelacite



— Attentes et aspirations des « Millennials »



@FabriquelaCite



LA FABRIQUE
DE LA
CITÉ



LA FABRIQUE
DE LA
CITÉ

**En partenariat avec l'équipe du MIT Mobile
Experience Lab, La Fabrique de la Cité a mobilisé
l'expertise de plus de 600 jeunes afin de proposer
un portrait compréhensif de cette génération et de
ses aspirations.**

LA FABRIQUE
DE LA
CITÉ



Restons en contact

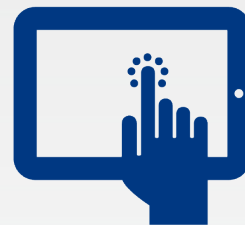
Urban data | Feeding & Fueling the city | Millenials & the city | Resilient city | Energy in the city

LA FABRIQUE
DE LA
CITÉ



WhatsUpp?!
by LA FABRIQUE DE LA CITÉ

<http://www.whatsupp-fabriquedelacite.com/>



@Fabriquelacite
#Nancy



LA FABRIQUE
DE LA
CITÉ

Les aspirations urbaines des *Millennials*

Coup de projecteur sur les 4 priorités des 18-30 ans.



Un mode de
vie plus sain
et plus frugal



Plus de flexibilité
et de réversibilité
dans l'usage
des espaces publics



Priorité à
la coopération
et au partage
sur les logiques
verticales



Une expérience
de la ville plus
« connectée »



Les aspirations urbaines des Millennials



Un mode de
vie plus sain
et plus frugal



Plus de flexibilité
et de réversibilité
dans l'usage
des espaces publics



Priorité à
la coopération
et au partage
sur les logiques
verticales



Une expérience
de la ville plus
« connectée »



Hackathons

URBAN AUTONOMOUS DELIVERY

DISRUPTING MOBILITY **HACKATHON 2015**

November 6th - 8th, MIT Media Lab, Cambridge, MA
<http://www.disrupting-mobility.org/hackathon-1/>



Description

The Disrupting Mobility Hackathon 2015 will be about creating your own concepts for an Urban Autonomous Delivery system that moves goods, services, or people within a city.

system that moves goods, services, or people within a city.

The Disrupting Mobility Hackathon 2015 will be about creating your own concepts for an Urban Autonomous Delivery

system.



LA FABRIQUE
DE LA
CITÉ

Smart Work Centers



AMSTERDAM

2,2 millions d'habitants pour la métropole

120 Centres Smart Work

60 - 70% des usagers des Centres Smart Work s'y rendent à vélo



FabLabs



FABLAB LISBOA

FABLAB LISBON





Cécile Maisonneuve

Vice-Chairman of La Fabrique de la Cité



Nathalie Martin-Sorvillo

Director of La Fabrique de la Cité



Guillaume Malochet

Manager for Studies and Partnerships



LA FABRIQUE
DE LA
CITÉ



Dr. Federico Casalegno

Director, Mobile Experience Lab



Vicky Zeamer

Researcher, Media Arts & Sciences



Blanca Abramek

Researcher, Architecture, Urban Design



LA FABRIQUE
DE LA
CITÉ





Tous nos travaux sont disponibles sur notre site internet :
www.lafabriquedelacite.com

Restons connectés !



Comment optimiser les villes par la data ?

Timo Cantell, Directeur du département Faits urbains/Urban Facts, Ville d'Helsinki

29 janvier 2016

Grands Salons de l'Hôtel de Ville de Nancy



@FabriquaCite



LA FABRIQUE
DE LA
CITÉ

Comment optimiser les villes par la data ?

Marieke Schenk, Directrice de projet, Ville d'Amsterdam

29 janvier 2016

Grands Salons de l'Hôtel de Ville de Nancy



@FabriquelaCite



LA FABRIQUE
DE LA
CITÉ

Comment optimiser les villes par la data ?

André Rossinot, Président de la Communauté Urbaine du Grand Nancy, Ville de Nancy

29 janvier 2016

Grands Salons de l'Hôtel de Ville de Nancy



@FabriquerlaCite



LA FABRIQUE
DE LA
CITÉ